



HUPPERTZ

since 1922

CHANTIERS / WERVEN



DURA SWITCHABLE

- Luminaire professionnel étanche
- Flux lumineux et CCT réglables
- IP66 - IK10
- 4000K
- Professioneel waterdicht verlichtingsarmatuur
- Regelbare lichtstroom en kleur temperatuur
- IP66 - IK10
- 4000K



1

Réf. Ref.	Puissance Vermogen	Flux nom. Nom. stroom	Temp. couleur Kleur temp.	Dimensions Afmetingen
BEL10275	20W / 40W	2850 - 5550 lm	3000 / 4000 / 6000K	90 x 90 x 1263 mm
BEL10276	25W / 50W	3550 - 7000 lm	3000 / 4000 / 6000K	90 x 90 x 1530 mm

DURA SWITCHABLE ACCESSOIRES

- Module de secours pour DURA SWITCHABLE
- Noodmodule voor DURA SWITCHABLE



Réf. Ref.	Autonomie Autonomie	Description
BEL10281	3h	Emergency inverter

DURA - Kit

- Luminaire professionnel étanche
- Flux lumineux et CCT réglables
- Connections Wieland - 3P - 250V - 20A
- ENTRÉE: 0,5m - H07R 3G1,5
- SORTIE: 10m - H07R 3G1,5
- Possibilité de sur mesure:
Autre câblage
Module secours
Filtre vert
- Professioneel waterdicht verlichtingsarmatuur
- Regelbare lichtstroom en kleur temperatuur
- Wieland stekkers - 3P - 250V - 20A
- INGANG: 0,5m - H07R 3G1.5
- UITGANG: 10m - H07R 3G1.5
- Maatwerk mogelijk:
Andere bekabeling
Module noodverlichting
Groene filter



Réf. Ref.	Puissance Vermogen	Flux nom. Nom. stroom	Temp. couleur Kleur temp.	Dimensions LxLxH Afmetingen LxBxH
KIT-BEL10275	20W / 40W	2850 - 5550 lm	3000 / 4000 / 6000 K	1263 x 90 x 90 mm

1

**BS100 LED Adjustable**

- Luminaire professionnel étanche avec flux lumineux élevé et système anti-éblouissement
- 4 positions pour adapter le flux lumineux par dipswitch
- Polycarbonate auto extinguable, stabilisé aux UV
- Alimentation : 230 V
- Indice de protection : IP65

BS100 LED Adjustable

- Waterdicht Led verlichtingsarmatuur met hoge lichtflux en anti-verblindingsysteem
- Lumen output regelbaar in 4 niveaus dmv. dipswitch
- Zelfdovend polycarbonaat, UV gestabiliseerd
- Voedingsspanning: 230V
- Beschermingsgraad: IP65

Réf. Ref.	Nbr.LED Aantal LED	Puissance Vermogen	Flux nom. Nom. stroom	Temp. couleur Kleur temp.	Dimensions Afmetingen
B40003H	96	19W	3080lm	4000 K	671 x 170 x 95 mm
		24W	3850lm		
		29W	4400lm		
		34W	5000lm		
B40004H	192	28W	5000lm	4000 K	1280 x 170 x 95 mm
		35W	6000lm		
		43W	7000lm		
		51W	8000lm		
B40005H	240	35W	6000lm	4000 K	1580 x 170 x 95 mm
		44W	7500lm		
		53W	8500lm		
		63W	10000lm		

BS100 LED ACCESSOIRES

- Module de secours pour BS100 LED

- Noodmodule voor BS100 LED

Réf. Ref.	Article Artikel	Puissance Vermogen
B19358	Inverter Plug & light	3.2W

BS100 LED Adjustable - Kit

- Luminaire professionnel étanche à flux lumineux élevé
- 4 outputs lumineux, réglable via dipswitch
- Connections Wieland - 3p - 250V - 20A
- ENTRÉE: 0,5m - H07R 3G15
- SORTIE: 10m - H07R 3G15
- Maximum 20 appareils sur une ligne
- Sur demande nous proposons aussi:
 - Autre câblage
 - Autres puissances
 - Autres fiches
 - Module secours
 - Filtre vert

BS100 LED Adjustable - Kit

- Professioneel waterdicht verlichtingsarmatuur met zeer hoge lichtstroom
- 4 lichtsterktes, regelbaar via dipswitch
- Wieland stekkers - 3p - 250V - 20A
- INGANG: 0,5m - H07R 3G15
- UITGANG: 10m - H07R 3G15
- Maximum 20 toestellen in 1 lijn
- Op vraag bieden wij eveneens:
 - Andere bekabeling
 - Andere vermogens
 - Andere aansluitingen
 - Module noodverlichting
 - Groene filter



1

Réf. Ref.	Puissance Vermogen	Flux nom. Nom. stroom	Temp. couleur Kleur temp.	Dimensions Afmetingen
KIT-B40004H	28W	5000 lm	4000K	1280 x 170 x 95 mm
	35W	6000 lm		
	43W	7000 lm		
	51W	8000 lm		
KIT-B40004H-SEC	28W	571 lm	4000K	1280 x 170 x 95 mm
	35W	549 lm		
	43W	520 lm		
	51W	502 lm		
KIT-FILTREVERT				1280 x 170 mm

MODULA EASY



- Appareil d'éclairage de secours rectangulaire
- Avec LED à haute efficacité
- Alimentation: 230V
- REST mode
- P/NP
- Classe 2

- Rechthoekig compact noodverlichtingstoestel
- Met hoog rendement LED
- Voeding: 230V
- REST mode
- P/NP
- Klasse 2

2

Réf. Ref.	Puissance Vermogen	Autonomie Autonomie	Description Omschrijving	Dimensions Afmetingen	1. SANom. st.	1. SENom. st
B18500	11 W	1h/3h	IP42	265 x 119 x 39 mm	250 lm	100/40 lm
B18501	11 W	1h/3h	IP65	265 x 119 x 39 mm	250 lm	100/40 lm
B18510	24W	1h/3h	IP42	265 x 119 x 39 mm	250 lm	200/80 lm
B18511	24W	1h/3h	IP65	265 x 119 x 39 mm	250 lm	200/80 lm

ILLUMINA ATLAS

- | | |
|--|---|
| - Highbay LED à flux lumineux réglable | - LED Highbay met regelbare lichtstroom |
| - 230V | - 230V |
| - IP65 - IK10 | - IP65 - IK10 |
| - 7 ans de garantie + 2 ans on-site | - 7 jaar garantie + 2 jaar on-site |
| - 50.000h | - 50.000u |
| - Module de secours ou module pour détection centrale disponible sur demande | - Module noodverlichting of module centrale detectie verkrijgbaar op aanvraag |



Réf. Ref.	Puissance Vermogen	Flux nom. Nom. stroom	Temp.couleur Kleur Temp.	Dimensions LxLxH Afmetingen LxBxH
BEL11450	60 - 80 - 100W	9000 - 14000 lm	4000K	Ø245 x 159 mm
BEL11452	90 - 120 - 150W	14000 - 21000 lm	4000K	Ø245 x 174 mm
BEL11454	120 - 150 - 200W	17150 - 27000 lm	4000K	Ø294 x 174 mm

ILLUMINA ATLAS ACCESSOIRES

Réf. Ref.	Description
BEL11478	Plug-in Emergency Pack
BEL11463	Microwave Sensor
BEL11464	PIR Sensor

3

SKYLINE SLIM+

- | | |
|------------------------------------|---------------------------------------|
| - Projecteur asymétrique compact | - Compacte asymmetrische straler |
| - Corps en aluminium - Vis en inox | - Aluminium behuizing - Vijzen in RVS |
| - 120 lm/W | - 120 lm/W |
| - 50.000 h - 5 ans de garantie | - 50.000u - 5 jaar garantie |
| - IP65 | - IP65 |
| - 230V | - 230V |



Réf. Ref.	Puissance Vermogen	Flux nom. Nom. stroom	Temp.couleur Kleur Temp.	Dimensions LxLxH Afmetingen LxBxH
BEL10995	50W	6000 lm	4000K	231 x 194 x 48 mm
BEL10996	70W	8400 lm	4000K	315 x 235 x 60 mm
BEL10977	100W	11000 lm	4000K	315 x 277 x 60 mm
BEL10978	150W	16500 lm	4000K	351 x 302 x 60 mm
BEL10979	200W	22000 lm	4000K	408 x 352 x 60 mm

SKYLINE VIRTUS

- | | |
|---|--|
| - Projecteur asymétrique à flux lumineux réglable | - Asymmetrische straler met regelbare lichtstroom |
| - Corps en aluminium recouvert de polyester - Vis en inox | - Polyester gecoat aluminium behuizing - Vijzen in RVS |
| - Verre de sécurité trempé | - Gehard veiligheidsglas |
| - 50.000 h - 5 ans de garantie | - 50.000u - 5 jaar garantie |
| - IP65 | - IP65 |
| - 230V | - 230V |



Réf. Ref.	Puissance Vermogen	Flux nom. Nom. stroom	Temp.couleur Kleur Temp.	Dimensions LxLxH Afmetingen LxBxH
BEL11485	50 / 75 / 100 W	77000 - 15450 lm	4000K	353 x 287 x 65 mm
BEL11489	100 / 150 / 200 W	15450 - 30300 lm	4000K	447 x 359 x 75 mm
BEL11491	150 / 225 / 300 W	22400 - 46050 lm	4000K	495 x 419 x 75 mm

SKYLINE POWERTRON



- Projecteur asymétrique
 - Corps en aluminium thermolaqué noir
 - 10 ans de garantie - 2 ans on-site
 - 100.000 h
 - IP65
 - 180 - 440V
- Asymmetrische straler
 - Zwart gepoederlakte aluminium behuizing
 - 10 jaar garantie - 2 jaar on-site
 - 1000.000u
 - IP65
 - 180 - 440V

Réf. Ref.	Puissance Vermogen	Flux nom. Nom. stroom	Temp.couleur Kleur Temp.	Dimensions LxLxH Afmetingen LxBxH
BEL11330	600W	85.000 lm	4000K	474 x 655 x 172 mm
BEL11331	1200W	170.000 lm	4000K	811 x 605 x 253 mm
BEL11332	1800W	260.000 lm	4000K	1120 x 730 x 332 mm

XBLAST - STA

- Projecteur LED
- Alimentation : 220/240V - 50Hz / 5V == 2300mA
- Durée de vie : 30 000 heures
- Degré de protection : IP 65 - IK08
- Avec une prise de service
- 6500K

XBLAST - STA

- Led Lichtprojector
- Voedingsspanning: 220/240V - 50Hz / 5V == 2300mA
- Levensduur: 25 000 uur
- Beschermingsgraad: IP 65 - IK08
- Stopcontact op achterkant
- 6500K



Réf. Ref.	Puissance Vermogen	Flux nom. Nom. stroom	Dimensions Afmetingen
A-STA30D-F	30 W	3000lm	220 x 80 x 191 mm
A-STA50D-F	50 W	4700lm	220 x 80 x 191 mm

XBLAST - RECHARGEABLE

- Phare LED rechargeable
- Alimentation : 240V AC et 12V DC
- Autonomie : 3 heures
- Degré de protection : IP 65 - IK08
- Batterie fournie

XBLAST - OPLAADBAAR

- Oplaadbare LED Straler
- Voedingsspanning: 230V AC en 12V DC
- Autonomie: 3 uur
- Beschermingsgraad: IP 65 - IK08
- Batterij inbegrepen



Réf. Ref.	Puissance Vermogen	Flux nom. Nom. stroom	Temp. couleur Kleur temp.	Dimensions Afmetingen	Batterie Batterij
A-ST223NG	30W	2400 lm	6500 K	260 x 230 x 90 mm	Li-Ion 7.4V / 6Ah
A-ST225NG	50W	3600 lm	6500 K	260 x 230 x 90 mm	Li-Ion 7.4 / 8Ah

XBLAST - RECHARGEABLE

- Phare LED rechargeable
- Alimentation : 18V DC
- Degré de protection : IP 54 - IK08
- Batterie non fournie
- Livré avec adaptateurs pour batteries: Bosch, Dewalt, Makita & Milwaukee

XBLAST - OPLAADBAAR

- Oplaadbare LED Straler
- Voedingsspanning: 18V DC
- Beschermingsgraad: IP 54 - IK08
- Batterij niet inbegrepen
- Geleverd met adapters voor batterijen van: Bosch, Dewalt, Makita & Milwaukee



Réf. Ref.	Puissance Vermogen	Flux nom. Nom. stroom	Temp. couleur Kleur temp.	Dimensions Afmetingen
A-ST228NG	45W	5000 lm	6500 K	260 x 200 x 170 mm

IS766 - WAINGRO

- Projecteur LED SMD 50W, câble 3 m
- Alimentation : 220/240V - 50Hz/60Hz
- Durée de vie : 25 000 heures
- Degré de protection : IP65
- Lampe de chantier

IS766 - WAINGRO

- Led Lichtprojector 50W, Kabel 3 m
- Voedingsspanning: 220/240V - 50Hz/60Hz
- Levensduur: 25 000 uur
- Beschermingsgraad: IP65
- Werklamp



Réf. Ref.	Puissance max. Vermogen max.	Température couleur Temperatuur kleur	Flux lumineux Lichtstroom	Dimensions Afmetingen	Emb. Verp
A-IS766	50 W	6500	4000 lm	310 x 120 x 340 mm	1

IS750-3 - LIGHT PAD

- Projecteur LED SMD 20W, câble 1,5 m
- Alimentation : 220/240V - 50Hz
- Durée de vie : 25 000 heures
- Degré de protection : IP65
- Lampe de chantier

IS750-3 - LIGHT PAD

- Led Lichtprojector 20W, Kabel 1,5 m
- Voedingsspanning: 220/240V - 50Hz
- Durée de vie : 25 000 heures
- Beschermingsgraad: IP65
- Werklamp

Réf. Ref.	Puissance max. Vermogen max.	Température couleur Temperatuur kleur	Flux lumineux Lichtstroom	Dimensions Afmetingen
A-IS750-3	20W	6500K	1600 lm	170 x 163 x 230 mm

HUPlight PRO

- Projecteur compact "HUPlight PRO"
- Boîtier solide en aluminium moulé, avec protection des bords en plastique
- Flux lumineux variable: 50 % / 100%
- IP54

- Compacte LED Straler "HUPlight PRO"
- Sterke behuizing van gegoten aluminium, met kunststof randbeschermer
- Variabele lichtsterkte: 50% / 100%
- IP54

Réf. Ref.	Puissance Vermogen	Flux nom. Nom. stroom	Temp. couleur Kleur temp.	Description	Batterie Batterij
130344	10 W	900 lm	6500 K	170 x 121 x 43 mm	Li-Ion 3.7V / 4.4Ah
130346	20 W	1800 lm	6500 K	185 x 135 x 43 mm	Li-Ion 7.4V / 4.4Ah
130352	30 W	2500 lm	6500 K	185 x 135 x 43 mm	Li-Ion 7.4V / 5.2Ah

TRIPOD LIGHT

- Lumière led 360°, sur trépied
- Technologie de la lumière : smd led
- Alimentation : 220-240V - 50-60Hz
- Câble : 3 mt - H07RN-F 3G 1,5mm²
- Durée de vie : 30 000 heures
- Degré de protection : IP 54
- Résistance mécanique : IK 08
- Prise max 2500W

STATIEFLICHT

- Led Licht 360°, op statief
- Lichttechnologie: smd led
- Voedingsspanning: 220 – 240V – 50-60 Hz
- Kabel: 3 mt – H07RN-F 3G 1,5 mm²
- Levensduur: 30 000 uur
- Beschermingsgraad: IP 54
- Mechanische Weerstand: IK 08
- Stekker max 2500W



Réf. Ref.	Puissance max. Vermogen max.	Flux lumineux Lichtstroom	Dimensions Afmetingen	Emb. Verp.
A-ST121NG	180W	21000 lm	Ø190 x 1620 mm	1

ST8400 BALLOON

- Ballon éclairant - lumière à 360°
- Technologie de la lumière : smd led
- Alimentation : 100-240V - 50-60Hz
- Durée de vie : 30 000 heures
- Distance d'éclairage : 10 m
- Degré de protection : IP 54
- 3 Prises max 2000W

ST8400 BALLOON

- Verlichte Ballon – 360° verlichting
- Lichttechnologie: smd led
- Voedingsspanning: 100 – 240V – 50-60 Hz
- Levensduur: 30 000 uur
- Verlichtingsafstand: 10 m
- Beschermingsgraad: IP 54
- 3 Stekkers max 2000W



Réf. Ref.	Puissance max. Vermogen max.	Température couleur	Flux lumineux Lichtstroom	Dimensions Afmetingen	Emb. Verp.
A-ST8400	120 W	6500K	8400 lm	355 x 355 x 440 mm	1





TELESCOPIC TRIPOD 165

- Trépied télescopique en aluminium pour chantier

Réf.
Ref.

A-TRIPOD

TELESCOPIC TRIPOD 165

- Aluminium telescopisch statief voor werven

Dimensions
Afmetingen

870 x 870 x 1650 mm

Emb.
Verp.

1



BARRE HORIZONTALE POUR TREPIED

- Transversale en aluminium pour montage sur trépied, pour montage de 2 lampes
- Trépied/spots non inclus
- Pour A-TRIPOD-200 et A-TRIPOD-265

Réf.
Ref.

A-TRIBAR

DWARSLAT VOOR MONTAGE OP STATIEF

- Aluminium dwarslat voor montage op statief, voor het monteren van 2 lampen
- Statief/spots niet inbegrepen
- Voor A-TRIPOD-200 en A-TRIPOD-265

Dimensions
Afmetingen

49,5 x 3 x 1,5 cm

Emb.
Verp.

1



TREPIED TELESCOPIQUE

- Trépied extensible pour phares (phares non fournis)

Réf.
Ref.

A-TRIPOD-265

TELESCOPISCH STATIEF

- Uittrekbaar statief voor lichtprojector (lichtprojector niet meegeleverd)

Dimensions
Afmetingen

265 cm

Emb.
Verp.

1



TREPIED TELESCOPIQUE - Thorsman

- Trépied extensible pour phares (phares non fournis)
- 1,2 m à 2,5 m

Réf.
Ref.

750511

TELESCOPISCH STATIEF - Thorsman

- Uittrekbaar statief voor lichtprojector (lichtprojector niet meegeleverd)
- 1,2 m tot 2,5 m

Emb.
Verp.

1


Dome light “HUPlight50combi”

- Super robuste et hautement résistant aux chocs
- IP54
- Flux lumineux variable, 50% | 100%
-
- Durée de fonctionnement :
- 2 heures à 100 %
- 4 heures à 50 %
- 2,5 heures de temps de charge
- 2 prises d'alimentation: 230V AC | max : 3000 W
-
- Peut être utilisé pour charger des appareils externes
-
- Câble : 5 mètres H07RN-F 3G1,5 mm²
- Crochet pour fixer et accrocher
-
- Poignée à porter
- Dimensions : Ø 280 x 260 mm"

Dome light “HUPlight50combi”

- Super stevig en erg schokbestendig
- IP54
- Dimbare lichtstroom, 50% | 100%
- Bedrijfstijd:
- 2 uur bij 100%
- 4 uur bij 50%
- 2,5 uur oplaadtijd
- 2 stopcontacten: 230V AC | maximaal: 3000W
- Kan worden gebruikt om externe apparaten op te laden
- Kabel: 5 meter H07RN-F 3G1,5 mm²
- Haak om te bevestigen en op te hangen
- Handvat om te dragen
- Afmetingen: Ø 280 x 260 mm



Réf. Ref.	Puissance max Vermogen		Température couleur	Flux lumineux Lichtstroom	Description	Emb. Verp.
130360	50 W	Li-Ion 7,4V / 6,6 Ah	6500 K	4000 lm	185 x 135 x 43 mm	1

Stand for “HUPlight50combi”

- Trépied télescopique pour HUPlight50combi hauteur réglable jusqu'à 3m

Stand for “HUPlight50combi”

- Telescopisch statief voor HUPlight50combi Hoogte regelbaar tot 3m

Réf. Ref.	Dimensions Afmetingen	Emb. Verp.
130361	1150 x 1150 x 3000 mm	1



Bande led avec enrouleur

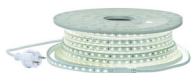
Led strip met haspel



Réf. Ref.	Puissance max.	Tension Spanning	Couleur Kleur	Flux lumineux Lichtstroom	Dimensions Afmetingen	Description Omschrijving	Emb. Verp
130364	180W	230V - 50Hz	4000K	19500 lm	15m	1300 lm / m	1
130366	300W	230V - 50Hz	4000K	27500 lm	25m	1100 lm / m	1

GAINE LED

LED STRIP



- IP65 - IK08
- 230V AC
- 4000K

Réf. Ref.	Puissance max. Vermogen max.	Flux lumineux Lichtstroom	Dimensions Afmetingen
ARI-55291	240W	19500 lm	30m
ARI-55295	400W	32500 lm	50m


IH522 1 ZEUS

- Lampe frontale 3W LED COB

IH522 1 ZEUS

- COB LED Hoofdlamp 3W



Réf. Ref.	Puissance max. Vermogen max.		Flux lumineux Lichtstroom	Dimensions Afmetingen	Emb. Verp
A-IH522	3W	3 x AAA/LR03	120 lm	60 x 40 x 50 mm	1


ARGO ZOOM EVO

- Lumière frontale CREE LED avec zoom et lumière rouge postérieure

ARGO ZOOM EVO

- CREE LED Hoofdlamp 6W met Zoom en Rood Achterlicht



Réf. Ref.	Puissance max. Vermogen max.		Flux lumineux Lichtstroom	Dimensions Afmetingen	Emb. Verp
A-IH535	6W	3 x AAA/LR03	400 lm	90 x 70 x 75	1

HUPflash155

- LED COB 3W
- Intensité lumineuse variable, 50% | 100%
- Temps de fonctionnement:
 - 2,5h à 100%
 - 4 heures à 50%
- Marche et arrêt automatiques grâce à une technologie de capteur spéciale
- Bandeau avec bandes en silicone pour une fixation sûre aux casques de travail

HUPflash155

- 3W COB-LED
- Variabele lichtintensiteit, 50% | 100%
- Bedrijfstijd:
 - 2,5 uur bij 100%
 - 4 uur bij 50%
- Automatisch in- en uitschakelen dankzij speciale sensortechnologie
- Hoofdband met siliconen strips voor veilige bevestiging aan werkhelmen



Réf. Ref.	Puissance max. Vermogen max.		Dimensions Afmetingen	Emb. Verp
130319	3 W	3 x AAA	28 x 107 mm	1


HUPflash155+

- LED COB 3W
- Intensité lumineuse variable, 50% | 100%
- Temps de fonctionnement:
 - 2,5h à 100%
 - 4 heures à 50%
- Marche et arrêt automatiques grâce à une technologie de capteur spéciale
- Bandeau avec bandes en silicone pour une fixation sûre aux casques de travail

HUPflash155+

- 3W COB-LED
- Variabele lichtintensiteit, 50% | 100%
- Bedrijfstijd:
 - 2,5 uur bij 100%
 - 4 uur bij 50%
- Automatisch in- en uitschakelen dankzij speciale sensortechnologie
- Hoofdband met siliconen strips voor veilige bevestiging aan werkhelmen



Réf. Ref.	Puissance max. Vermogen max.		Flux lumineux Lichtstroom	Dimensions Afmetingen	Emb. Verp
130321	3 W	3,7 V 1200 mAh Li	155 lm	28 x 107 mm	1

LAMPE DE POCHE A LED "MINI TORCH"

- Lampe de poche à LED 3 W miniature hautes performances pour une utilisation quotidienne,
- Eclairage énorme pour une taille minimale
- Livrée avec 1 x pile AAA
- Indice de protection: IP65

Réf. Ref.	Consommation Verbruik	Dimensions Afmetingen	Emb. Verp.
130310	1 x 3 W, 50 Lm	20 x 92,5 mm	1

LED ZAKLAMP "MINI TORCH"

- 3 W LED-zaklamp met een zeer groot prestatievermogen voor dagelijks professioneel gebruik,
- Groot verlichtingsvermogen, maar heel compact
- Incl. 1 x AAA batterij
- Beschermingsgraad: IP65

LAMPE DE POCHE A LED "FOCUS TORCH"

- Lampe de poche à LED 3 W hautes performances pour une utilisation quotidienne, avec focus réglable, d'où un cône de lumière optimal à tout moment.
- Livrée avec 3 x piles AAA.
- Indice de protection: IP65

Réf. Ref.	Consommation Verbruik	Dimensions Afmetingen	Emb. Verp.
130312	1 x 3 W, 120 Lm	34,4 x 115 mm	1

LED ZAKLAMP " FOCUS TORCH"

- 3 W LED-zaklamp met een zeer groot prestatievermogen voor dagelijks en professioneel gebruik, met verstelbare focus, daardoor altijd een optimale lichtkegel,
- Incl. 3 x AAA batterijen
- Beschermingsgraad: IP65

LAMPE DE POCHE A LED "IP67 TORCH"

- Lampe de poche à LED 5 W hautes performances pour une utilisation quotidienne
- Livrée avec 4 piles AAA.
- Indice de protection: IP67

Réf. Ref.	Consommation Verbruik	Dimensions Afmetingen	Emb. Verp.
130314	1 x 5 W, 250 Lm	40,5 x 141 mm	1

LED ZAKLAMP "IP67 TORCH"

- 5 W LED-zaklamp met een zeer groot prestatievermogen voor dagelijks professioneel gebruik
- Incl. 4 x AAA batterijen
- Beschermingsgraad: IP67

LAMPE DE POCHE A LED "RC TORCH"

- Lampe de poche à LED 5 W hautes performances pour une utilisation quotidienne
- Très grande portée, livrée avec une pile rechargeable à haute puissance 2200 mAh - 3,7 V
- Indice de protection: IP65

Réf. Ref.	Tension Spanning	Consommation Verbruik	Dimensions Afmetingen	Emb. Verp.
130316	Accu 2200 mAh 3,7 V	1 x 5 W, 250 Lm	40,5 x 180 mm	1

LED ZAKLAMP "RC TORCH"

- 5 W LED-zaklamp met een zeer groot prestatievermogen voor dagelijks professioneel gebruik
- Incl. oplaadbare batterij met groot vermogen 2200 mAh - 3,7V
- Beschermingsgraad: IP65

**SCOUT LED**

- Projecteur de secours rechargeable, avec lampe led
- Résistant aux chocs, fonctionne aussi dans des environnements humides et températures élevées
- Les batteries sont chargées si l'appareil est connecté au réseau et s'allume automatiquement en cas de coupure de courant si l'interrupteur est enclenché
- Alimentation: 230 V
- Circuit de recharge automatique
- Comprend 3 filtres de couleur

SCOUT LED

- Oplaadbare noodstraler met led lamp
- Schokbestendig, functioneert ook in vochtige of zeer warme omgeving
- De batterijen worden opgeladen, indien het toestel op het net wordt aangesloten en treedt in werking zodra er spanningsuitval is en de schakelaar aan staat
- Voeding: 230 V
- Automatisch laadcircuit
- Inclusief 3 kleuren filters



Réf. Ref.	Nbr.LED Aantal LED	Flux nom. Nom. stroom	Dimensions LxLxH Afmetingen LxBxH	Batterie Batterij	Emb. Verp.
B8380	LED 2,4W + 0,2W 9,5h-85h		127 x 11 x 337 mm	Pb 6V 4,5Ah	1

LAMPE DE CHANTIER 2 LED

- Lampe clignotante de chantier avec 2 ampoules led
- Capteur crépusculaire
- Très faible consommation
- Fixation incluse
- Lumière jaune
- Indice de protection: IP65
- Fonctionne avec batterie 4R25-6V
- Batterie non incluse

WERFLAMP 2 LED

- Knipperlicht met 2 led-lampen
- Schemersensor
- Zeer laag stroomverbruik
- Beugel meegeleverd
- Geel licht
- Beschermingsgraad: IP65
- Werkt met batterij 4R25-6V
- Batterij niet inbegrepen



Réf. Ref.	Culot Lampvoet	Description	Omschrijving	Batterie Batterij
A-IL08	1	Jaune - Geel	335 x 185 x 75 mm	
A-4R25		4R25 - 6V - 9000mAh		Zinc Carbon

LAMPE DE CHANTIER LED SOLAR

- Lampe clignotante de chantier avec 2 ampoules led
- Capteur crépusculaire
- Très faible consommation
- Fixation incluse
- Lumière jaune
- Indice de protection: IP44
- Rechargeable avec panneau solaire

WERFLAMP LED SOLAR

- Knipperlicht met 2 led-lampen
- Schemersensor
- Zeer laag stroomverbruik
- Beugel meegeleverd
- Geel licht
- Beschermingsgraad: IP44
- Herlaadbaar via zonnecel



Réf. Ref.	Puissance Vermogen	Autonomie Autonomie	Batterie Batterij
A-ST089S	1500 mAh	90h	NiMh

**Kit LED+SOCKET**

- Kit contenant:
50 x Soquet E27 rapide noir
50 x ampoule LED non dimmable 9W/2700K/820lm
- Branding personnalisable à partir de 10 sets

Kit LED+SOCKET

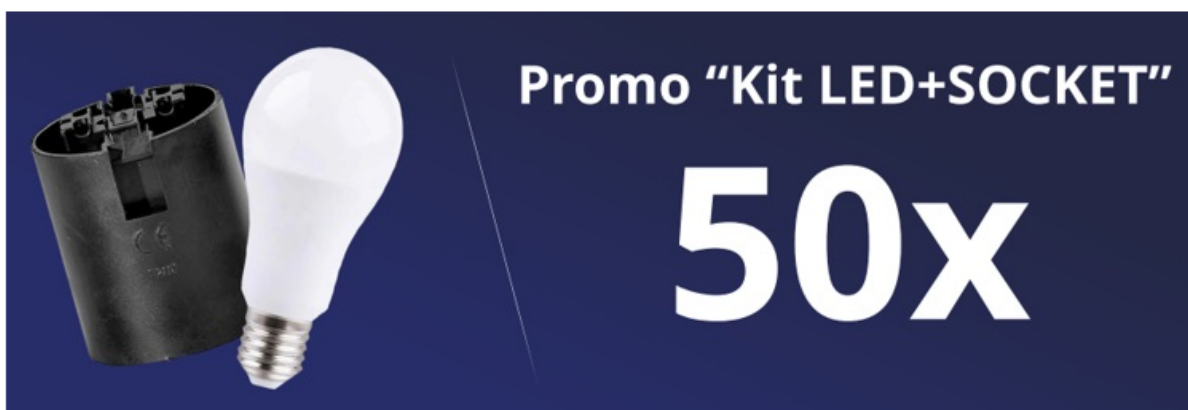
- Kit met:
50 x zwarte E27 lampenvoet
50 x niet dimbare LED lamp 9W/2700K/820lm
- Persoonlijke branding vanaf 10 sets

Réf.

Réf.

PROMOKITLED

10

HUPPERTZ

Contenu d'un set / Inhoud van 1 set:

- 1 x 755: Soquet E27 rapide noir / lampvoet E27 zwart met steekkleem
- 1 x A-LB209S-27K: Ampoule LED non dimmable 9W - 2700K - 820 lm
Niet dimbare LED lamp 9W - 2700K - 820 lm

RADIATEUR SOUFLANT 2000W

- Chauffage d'atelier
- Alimentation : 220-240V - 50 Hz
- Courant de fonctionnement : 8,3 - 9,1A
- Fusible : 10A
- Réglages de la puissance : 25/1000/2000 W
- Déclanchement thermostat : 85°
- Courant d'air : 158 m3/h
- Aire de chauffage : 40 m3
- Température de fonctionnement : -15°C / +25°C
- Degré de protection : IP 20
- Câble 140 cm
- Fonction ventilateur

WARMTEBLAZER 2000W

- Werkplaatsverwarming
- Voedingsspanning: 220-240V – 50 Hz
- Bedrijfsstroom: 12,5 – 13,6A
- Zekering: 10A
- Instelling van het vermogen: 25/1000/2000 W
- Thermostaat inschakeling: 85°
- Luchtstroom: 158 m3/h
- Verwarmde ruimte : 40 m³
- Bedrijfstemperatuur: -15°C / +25°C
- Beschermingsgraad: IP 20
- Kabel 140 cm
- Ventilatorfunctie



Réf.	Puissance max. Vermogen max.	Dimensions Afmetingen	Emb. Verp.
A-STH2000W	2 KW	210 x 217 x 160 mm	1

RADIATEUR SOUFLANT 3000W

- Chauffage d'atelier
- Alimentation : 220-240V - 50 Hz
- Courant de fonctionnement : 12,5 - 13,6A
- Fusible : 16A
- Réglages de la puissance : 25/1500/3000 W
- Déclanchement thermostat : 85°
- Courant d'air : 217 m3/h
- Aire de chauffage : 60 m3
- Température de fonctionnement : -15°C / +25°C
- Degré de protection : IP 20
- Câble 140 cm
- Fonction ventilateur

WARMTEBLAZER 3000W

- Werkplaatsverwarming
- Voedingsspanning: 220-240V – 50 Hz
- Bedrijfsstroom: 12,5 – 13,6A
- Zekering: 16A
- Instelling van het vermogen: 25/1000/2000 W
- Thermostaat inschakeling: 85°
- Luchtstroom: 217 m³/h
- Verwarmde ruimte : 60 m³
- Bedrijfstemperatuur: -15°C / +25°C
- Beschermingsgraad: IP 20
- Kabel 140 cm
- Ventilatorfunctie



Réf.	Puissance max. Vermogen max.	Dimensions Afmetingen	Emb. Verp.
A-STH3000W	3 KW	265 x 290 x 210 mm	1

RADIATEUR SOUFLANT 5000W

- Chauffage d'atelier
- Alimentation : 380-400VAC 3F 50Hz
- Courant de fonctionnement : 7.2-7.6A
- Fusible : 10A
- Réglages de la puissance : 50/3300/5000W
- Déclanchement thermostat : 75°
- Courant d'air : 217 m3/h
- Aire de chauffage : 100 m3
- Température de fonctionnement : -15°C / +25°C
- Degré de protection : IP X0
- Câble 140 cm
- Fonction ventilateur

WARMTEBLAZER 5000W

- Werkplaatsverwarming
- Voedingsspanning: 380-400VAC 3F 50Hz
- Bedrijfsstroom: 7.2-7.6A
- Zekering: 10A
- Instelling van het vermogen: 50/3300/5000W
- Thermostaat inschakeling: 75°
- Luchtstroom: 423 m³/h
- Verwarmde ruimte : 100m³
- Bedrijfstemperatuur: -15°C / +25°C
- Beschermingsgraad: IP X0
- Kabel 140 cm
- Ventilatorfunctie



Réf.	Puissance max. Vermogen max.	Dimensions Afmetingen	Emb. Verp.
A-STH5000w	5 KW	300 x 235 x 345 mm	1



CEE RUBBER CABLE

- IP44
- 3 x 400V + N + PE
- 25m
- Kits également disponibles sur mesure

Réf. Ref.	Amp.	Câble Kabel	Dimensions Afmetingen	Emb. Verp.
MFV 25 5G1.5	16A	H07RN-F	5G1.5	1
MFV 25 5G2.5	16A	H07RN-F	5G2.5	1
MFV 25 5G4	32A	H07RN-F	5G4	1
MFV 25 5G6	32A	H07RN-F	5G6	1
MFV 25 5G10	63A	H07RN-F	5G10	1
MFV 25 5G16	63A	H07RN-F	5G16	1

CEE RUBBER CABLE

- IP44
- 3 x 400V + N + PE
- 25m
- Eveneens verkrijgbaar op maat

RALLONGE CAOUTCHOUC

- H07RN-F, 3G2.5, IP44, 16A, 250V



Réf. Ref.	Dimensions Afmetingen	Emb. Verp.
MFVS10	10m	1
MFVS15	15m	1
MFVS20	20m	1
MFVS25	25m	1
MFVS30	30m	1
MFVS40	40m	1
MFVS50	50m	1

VERLENGSNOER RUBBER

- H07RN-F, 3G2.5, IP44, 16A, 250V

SOCLE MULTIPRISES PROFESSIONNEL

- 4 prises
- IP44, H07RN-F, 6m, 3G2.5, 16A, 250V



Réf. Ref.	Emb. Verp.
MFM46	1

PROFESSIONELE MEERVOUDIGE STEKKERBLOK

- 4 stopcontacten
- IP44, H07RN-F, 6m, 3G2.5, 16A, 250V



ENROULEUR PROFESSIONNEL

- 4 prises
- IP44, H07RN₁F, 25m, 3G2.5, 16A, 250V, 3600W

PROFESSIELE KABELHASPEL

- 4 stopcontacten
- IP44, H07RN₁F, 25m, 3G2.5, 16A, 250V, 3600W



Réf. Ref.	Dimensions Afmetingen	Emb. Verp.
MFR253G25	25 m	1
MFR403G25	40 m	1

CEE CABLE REEL

- Enrouleur de câble avec 3 prises CEE
- Enrouleur de câble Ø320mm avec tambour et support en métal
- Fiche d'alimentation CEE 2P+T – 16A – 230V
- 3 x prises CEE 2P+T - 16A - 230V
- H07RN-F – 3G2,5
- 230V - 50 / 60Hz
- Puissance maximale disponible :
 - 1800 W avec câble enroulé
 - 3400 W avec câble déroulé
- IP44
- Avec protection thermique

CEE CABLE REEL

- Kabelhaspel met 3 CEE stopcontacten
- Kabelhaspel Ø320mm met voet en metalen trommel
- Voedingsstekker CEE 2P + E – 16A – 230V
- 3 x CEE 2P+E - 16A - 230V stopcontacten
- H07RN-F – 3G2,5
- 230V - 50 / 60Hz
- Maximaal beschikbaar vermogen:
 - 1800 W met opgerolde kabel
 - 3400 W met afgewikkelde kabel
- IP44
- Met thermische beveiliging



Réf. Ref.	Longueur Lengte	Emb. Verp.
FA14-338	30m	1

CEE MOBILE CABLE REEL

- Enrouleur de câble à roulettes avec 3 prises CEE
- Enrouleur de câble Ø420mm avec tambour et support en métal
- Fiche d'alimentation CEE 3P+T – 16A – 400V
- 3 x prises CEE 3P+T - 16A - 400V
- H07RN-F – 4G2,5
- 400V - 50 / 60Hz
- Puissance maximale disponible :
 - 1800 W avec câble enroulé
 - 3400 W avec câble déroulé
- IP67
- Avec protection thermique

CEE MOBILE CABLE REEL

- Kabelhaspel op wielen met 3 CEE stopcontacten
- Kabelhaspel Ø420mm met voet en metalen trommel
- Voedingsstekker CEE 3P+E – 16A – 400V
- 3 x CEE 3P+E - 16A - 400V stopcontacten
- H07RN-F – 4G2,5
- 400V - 50 / 60Hz
- Maximaal beschikbaar vermogen:
 - 1800 W met opgerolde kabel
 - 3400 W met afgewikkelde kabel
- IP67
- Met thermische beveiliging



13

Réf. Ref.	Longueur Lengte	Emb. Verp.
FA12-170	50m	1

SELF RETRACTING CABLE REEL

- Enrouleur de câble à rappel automatique et orientable
- Couleur grise
- Convient aux applications murales ou au plafond
- Système de blocage de câble pour s'arrêter à n'importe quelle longueur
- Longueur câble d'alimentation 1,4m
- H05VV-F – 3G1,5
- 230V - 50 / 60Hz
- Puissance maximale disponible :
 - 800 W avec câble enroulé
 - 2 000 W avec câble déroulé
- IP24
- Avec protection thermique

SELF RETRACTING CABLE REEL

- Zelfoprollende en oriënteerbare kabelhaspel
- Grijs kleur
- Geschikt voor wand- of plafondtoepassingen
- Kabelvergrendelingsysteem om op elke lengte te stoppen
- Lengte voedingskabel 1.4m
- H05VV-F – 3G1.5
- 230V - 50 / 60Hz
- Maximaal beschikbaar vermogen:
 - 800 W met opgerolde kabel
 - 2000 W met afgewikkelde kabel
- IP24
- Met thermische beveiliging



Réf. Ref.	Amp.	Câble Kabel	Longueur Lengte	Dimensions Afmetingen	€	Emb. Verp.
FA14-953	2	3 x 1,5 mm ² H05VV-F	25 m	7,4 kg		1
FA14-952	1	3 x 1,5 mm ² H05VV-F	15 m	4,2 kg	105,26	1

**DEROULEUR DE CÂBLE**

- Dérouleurs de câble ont été conçus pour une utilisation quotidienne intensive.
- Les parties avant et arrière sont en profilés d'aluminium avec rainures antidérapantes.
- Les parties latérales sont en acier galvanisé peint par poudrage

KABELAFROLLER

- Deze kabelafrollers zijn ontwikkeld voor het dagelijks intensieve gebruik
- De voor- en achterzijden zijn aluminiumprofielen met antislipribbels
- De zijstukken van verzinkt gepoedercoat staal



Réf. Ref.	Type Type	ø MAX Bobine/Spoel	Dimensions Afmetingen	ø MAX Rouleau/Rol	Emb. Verp.
143400	175 kg *Pic1	1200 mm	610 x 570 x 115 mm	560 mm	1
143402	300 kg *Pic1	1200 mm	705 x 570 x 115 mm	660 mm	1
143404	50 kg *Pic2	600 mm	400 x 400 x 390 mm		1

Tire fil sur enrouleur - 9mm

- Fibre de verre
- Revêtement en PP
- 2 roues
- Enrouleur en acier galvanisé
- Manille M12
- Vert

Trekdraad op haspel - 9mm

- Glasvezel
- PP coating
- 2 wielen
- Haspel uit verzinkt staal
- D-sluiting M12
- Groen



Réf. Ref.	Taille Maat	Longueur totale Totaal lengte	Epaisseur Dikte
143216	ø 800 mm	100 m	ø 9 mm
143220	ø 800 mm	150 m	ø 9 mm

Tire fil sur enrouleur - 11mm

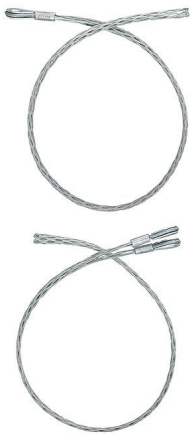
- Fibre de verre
- Revêtement en PP
- 2 roues
- Enrouleur en acier galvanisé
- Manille M12
- Vert

Trekdraad op haspel - 11mm

- Glasvezel
- PP coating
- 2 wielen
- Haspel uit verzinkt staal
- D-sluiting M12
- Groen



Réf. Ref.	Type Type	Longueur totale Totaal lengte	Epaisseur Dikte
143250	ø1000 mm	150 m	11 mm
143252	ø1000 mm	200 m	11 mm
143254	ø1000 mm	250 m	11 mm
143256	ø1000 mm	300 m	11 mm

**Chaussettes de tirage**

- Tire-câbles tressés à la main en tresse en acier galvanisé avec 1 ou 2 boucles et embout Talurit intégralement moulé.
- Plusieurs diamètres de câble de 10 mm à 80 mm disponibles sur demande

Réf.	Longueur totale	Section du fil
Ref.	Totaal lengte	Draad sectie
143314	1250 mm	1 x ø 10 - 20 mm
143316	1250 mm	2 x ø 10 - 20 mm

Trekkous met trekoog

- Handgevlochten trekkousen van verzinkt stalen omvlechting met 1 lus of 2 lussen en integraal gegoten Talurit einde.
- Meerdere kabeldiameters van 10 mm tot 80 mm beschikbaar op vraag

**Pointe avant avec manille**

- M12

Réf.
Ref.
143180

Peer met D-sluiting

- M12

Taille
Maat
M12

**Galet de guidage en aluminium M12**

- M12

Réf.
Ref.
143184

Taille
Maat
M12

M12 aluminium geleider rol

- M12

Dimensions
Afmetingen
ø 40 mm

Longueur
Lengte
80 mm

**Douille de début / fin M12**

Réf.
Ref.
143185

M12 start- / eindhuls**Manchon de raccordement pour sondes**

Réf.
Ref.
143188
143266

Aansluithuls voor sondes

Dimensions
Afmetingen
ø 9 mm
ø 11 mm

**Manchon de raccordement rotatif**

- Acier galvanisé
- M12

Réf.
Ref.
143190

Taille
Maat
M12

Aansluithuls met draaipunt

- Verzinkt staal
- M12

Longueur
Lengte
83 mm

Epaisseur
Dikte
ø 30 mm



PASSE CÂBLE DE SOL POUR CHANTIER

VLOER KABELDOORVOER VOOR WERVEN

N° article	Description	Material	Dimensions	Compartment	Weight	Load Capacity
ZPC2	2 channels	Rubber	1000x245x45 mm	25 x 30 mm	7,8 kg	3 tons per tyre
ZPC3	3 channels	Rubber	900x350x50 mm	35 x 35 mm	13 kg	5 tons per tyre
ZPC5	5 channels	Rubber	800x450x50 mm	35 x 35 mm	14 kg	5 tons per tyre
ZTC2	2 channels	TPU	935x255x55 mm	32 x 32 mm	4 kg	24 tons per tyre
ZTC3	3 channels	TPU	900x500x75 mm	65 x 65 mm	11 kg	28 tons per tyre
ZTC5	5 channels	TPU	945x500x55 mm	39 x 39 mm	8,5 kg	40 tons per tyre



ANGLE

HOEK

N° article	Description	Material	Dimensions	Load Capacity
ZPW2	Corner 30°	Rubber		5 tons per tyre
ZPW3	Corner 30°	Rubber		5 tons per tyre
ZPW5	Corner 30°	Rubber		3 tons per tyre
ZTW2	Corner 45°	TPU		40 tons per tyre
ZTW3	Corner 30°	TPU		28 tons per tyre
ZTW5	Corner 30°	TPU		24 tons per tyre



EMBOUT

EINDSTUK

N° article	Material	Load Capacity
ZPE2	Rubber	3 tons per tyre
ZPE3	Rubber	5 tons per tyre
ZPE5	Rubber	5 tons per tyre
ZTE2	TPU	24 tons per tyre
ZTE3	TPU	28 tons per tyre
ZTE5	TPU	40 tons per tyre



TPU = Polyuréthane thermoplastique

TPU = Thermoplastisch polyurethaan

RESINE A COULER GA



- Résine à couler de type GA ,polyuréthane bicomposant sans halogène
- Conforme à la norme CEI 60455-3-8
- Adaptée au remplissage pour câbles haute tension 0,6/1kV, câbles téléphoniques ou de signalisation

GIETHARSEN GA

- Twee componenten polyurethaan giethars type GA chemisch bestendig, halogeenvrij
- Volgens norm IEC 60455-3-8
- Geschikt voor het afvullen van hoogspanningskabels 0.6 / 1kV, telefoonkabels of signalering

Réf. Ref.	Contenu Inhoud	Emb. Verp.
GAM100	100 ml	1
GAM170	170 ml	1
GAM360	360 ml	1
GAM470	470 ml	1
GAM800	800 ml	1
GAM1200	1200 ml	1
GAM1800	1800 ml	1
GAM2000	2000 ml	1

IP BOX



- Boîte de dérivation souterraine. Un kit facile et rapide. Kit contient:
 - 1 x Boite de dérivation
 - 3 x Presse-étoupe
 - 1 x Papier abrasif
 - 1 x Résine à mouler
 - 3 x Raccord rapide
 - 1 x Gants de protection
- Norme:
 - IP68
 - EN 60670-1:2005
 - EN 60670-22:2006
 - IEC 60455-3-8:2013

IP BOX

- Ondergrondse aftakdoos. Een gemakkelijke en snelle kit. Kit bevat:
 - 1 x aftakdoos
 - 3 x Wartel
 - 1 x Schuurpapier
 - 1 x Hars
 - 3 x Steekklem
 - 1 x Handschoen
- Norm :
 - IP68
 - EN 60670-1:2005
 - EN 60670-22:2006
 - IEC 60455-3-8:2013

Réf. Ref.	Contenu Inhoud	Dimensions Afmetingen	Emb. Verp.
MF1604	270ml	80 x 80 x 40mm	1

BOITE A COULER GT 1 KV

- Boîte de jonction pour câbles à isolant synthétique jusqu'à 1 kV avec résine à couler
- En intérieur ou extérieur, sous terre ou dans l'eau
- Boîte antichocs
- GT = Polypropylène - GTA = Polycarbonate
- Contrôlé conformément à la norme DIN EN 50393

GIETMOFFEN GT 1 KV

- Kabelmof met giethars voor synthetisch geïsoleerde kabels tot 1 kV
- Voor binnen, buiten, in de grond en in water
- Schokbestendige mof
- GT = Polypropyleen - GTA = Polycarbonaat
- Getest volgens DIN EN 50393



Réf. Ref.	Ø du câble Ø Kabel	XVB-F2 Section-Sectie	EXVB Section-Sectie	Dimensions Afmetingen	Emb. Verp.
GT4	17 - 41	4G120	4 X 50 - 5 X 35	360 x 80	1
GT5	23 - 48	4G150	4 X 95 - 5 X 50	430 x 95	1
GT6	32 - 68	4G185	4 X 150 - 5 X 120	530 x 120	1
GT7	45 - 70	4G240	4 X 240 - 5 X 185	700 x 180	1
GT8	50 - 80	4G240	4 X 300	800 x 160	1
GT10	7 - 16	4G10 - 5G6	4G4 - 5G2,5	180 x 25	1
GT11	8 - 25	4G25 - 5G16	4G16 - 5G10	216 x 38	1
GT12	14 - 30	4G35	4G25 - 5G16	275 x 48	1
GT13	23 - 36	4G70	4 X 50 - 5 X 16	360 x 55	1

**MANCHON DE RACCORDEMENT
THERMORETRACTABLE**

- Manchon de raccordement 4 à 5 fils pour câble isolé jusqu'à 1kV
- Pour intérieur ou extérieur, sous terre ou dans l'eau
- Compatible avec raccords pour câble alu et cuivre
- Bonne résistance aux UV, alcalino-terreux et chimiques
- Sans halogène
- Enduite d'une couche de colle
- Livré avec une petite gaine thermo selon le nombre de conducteurs
- Testé selon DIN EN 50393

WARMTEKRIMP VERBINDINGSMOFFEN

- Verbindingsmof voor synthetisch geïsoleerde 4- en 5-aderige kabels tot 1 kV
- Voor binnen, buiten, in de grond en in water
- Geschikt voor persverbinders voor alu- en koperkabel
- Goede bestendigheid tegen UV-stralen, chemicaliën en bodemalkaliën
- Halogeenvrij
- Voorzien van smeltlijm
- Wordt geleverd met kleine krimpkousen volgens het aantal geleiders
- Getest volgens DIN EN 50393



Réf. Ref.	Câble mm ² Kabel mm ²	Ø manchon max Ø verbinder max	Emb. Verp.
SM5-1,5-6	5 x 1,5-6	10	1
SM5-1,5-16	5 x 1,5-16	10	1
SM5-16-25	5 x 16-25	18	1
SM5-25-50	5 x 25-50	26	1
SM5-50-70	5 x 50-70	26	1
SM5-70-150	5 x 70-125	38	1
SM5-185-240	5 x 185-240	53	1
SM4-6-25	4 x 6-25	18	1
SM4-16-50	4 x 16-50	18	1
SM4-25-95	4 x 25-95	26	1
SM4-35-150	4 x 35-150	28	1
SM4-70-150	4 x 70-150	38	1
SM4-95-300	4 x 95-300	38	1


GAINE THERMORETRACTABLE A PAROI EPAISSE SK5

- Pouvoir de rétraction de 4 à 1 avec colle
- Application universelle pour isolation et étanchéité
- Résistant aux UV
- Sans halogène
- Température : -40 à +135°C
- Excellente adhérence sur PVC, PE, Cu, Al, Pb
- Bonne résistance aux agents chimiques
- Couleur : noir

WARMKRIMPENDE DIKWANDIGE KOUS SK5

- Krimpverhouding 4 tot 1 met lijm
- Universele toepassing voor isolatie en afdichting
- UV-bestendig
- Halogeenvrij
- Temperatuurbereik : -40 tot +135°C
- Uitstekende hechting op PVC, PE, Cu, Al, Pb
- Goede chemische bestendigheid
- Kleur : zwart

Réf. Ref.	Ø avant rétraction Ø voor krimpen	Ø après rétraction Ø na krimpen	Epaisseur des parois Wanddikte na krimpen	Adhesif Lijm	Emb. Verp.
SK5-12-3	12	3	2,5	SK5	1 m
SK5-22-6	22	6	2,7	SK5	1 m
SK5-30-8	30	8	4	SK5	1 m
SK5-40-13	40	13	4	SK5	1 m
SK5-55-18	55	18	4	SK5	1 m
SK5-69-20	65	20	4,1	SK5	1 m
SK5-92-30	92	30	4,1	SK5	1 m
SK5-117-37	117	37	4,1	SK5	1 m
SK5-130-37	130	37	4,1	SK5	1 m
SK5-140-50	140	50	4,1	SK5	1 m
SK5-165-65	165	55	4,1	SK5	1 m


KIT DE REPARATION POUR CABLE RM

- Pour la réparation de gaines de câbles
- Etanche à la pression interne jusqu'à 0,15 Mpa (1,5 bar)
- Après montage, la fermeture métallique peut être retirée
- Testé selon VDE 0298/1
- Epaisseur de la paroi après rétrécissement : 2,3 mm
- Résistant aux UV
- Sans halogène
- Montage sûr
- Haute résistance à la traction
- Couleur : noir

REPARATIEKIT VOOR KABEL RM

- Voor het snel herstellen van de buitenmantel van de kabel
- Waterbestendig tot interne druk van 0,15 Mpa (1,5 bar)
- Na montage kan de metalen verzegeling worden verwijderd
- Getest volgens VDE 0298/1
- Wanddikte na krimpen : 2,3 mm
- UV-bestendig
- Halogeenvrij
- Veilige montage
- Hoge treksterkte
- Kleur : zwart

Réf. Ref.	Ø Max Max Ø	Ø Min Min Ø	Longueur Lengte	Emb. Verp.
RM47-13-250	47	13	250 mm	1
RM47-13-500	47	13	500 mm	1
RM77-20-250	77	20	250 mm	1
RM100-30-250	100	30	250 mm	1
RM100-30-500	100	30	500 mm	1
RM140-36-250	140	36	250 mm	1
RM140-36-500	140	36	500 mm	1
RM185-55-500	185	55	500 mm	1

SYSTEME D'ETANCHEITE DE CONDUITS MDII

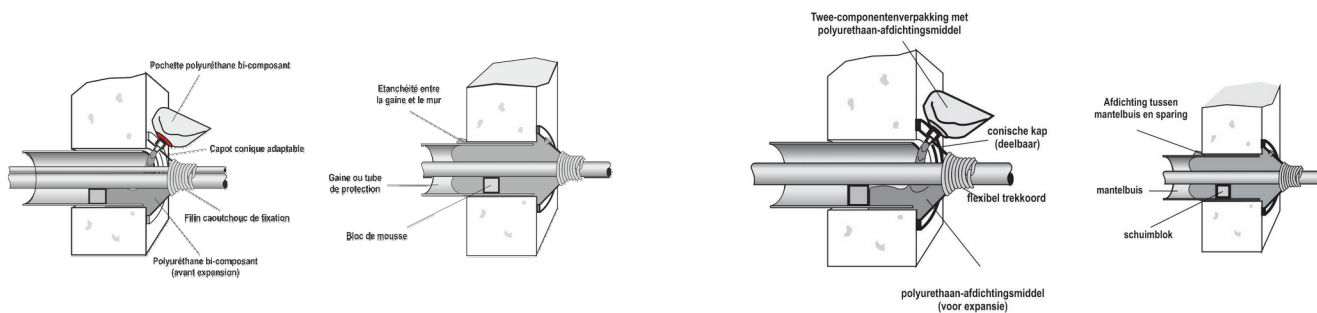
- Technique basée sur le mélange de résine polyuréthane à expansion
- Disponible pour des conduits jusqu'à 250 mm de diamètre
- Obturation complet à l'extérieur
- Montage facile et rapide
- Résistance à la pression N/cm² > 100
- Résiste aux agents chimiques (gasoil, essence)
- Etanche à l'eau et au gaz jusqu'à 1,0 bar

WATERDICHTHEIDSSYSTEEM VOOR BUIZEN MDII

- Techniek gebaseerd op mengeling van expansief polyurethaanhars
- Geschikt voor buizen tot 250mm diameter
- Sluit volledig af op de buitenmuur
- Eenvoudige en snelle installatie
- Drukweerstand N/cm² > 100
- Bestand tegen chemische stoffen (diesel, benzine)
- Water- en gasdicht tot 1,0 bar



Réf. Ref.	Ø max du conduit (mm) Ø max kanaal (mm)	Ø max du câble dans le conduit (mm) Ø max kabel in kanaal (mm)	Emb. Verp.
GT-80271	50	40	1
GT-80261	110	70	1
GT-80251	125	90	1
GT-80241	160	130	1
GT-80246	200	160	1
GT-80247	250	200	1

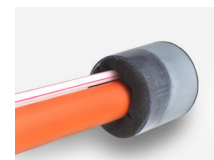


SYSTEME D'ETANCHEITE DE CONDUITS MDIII

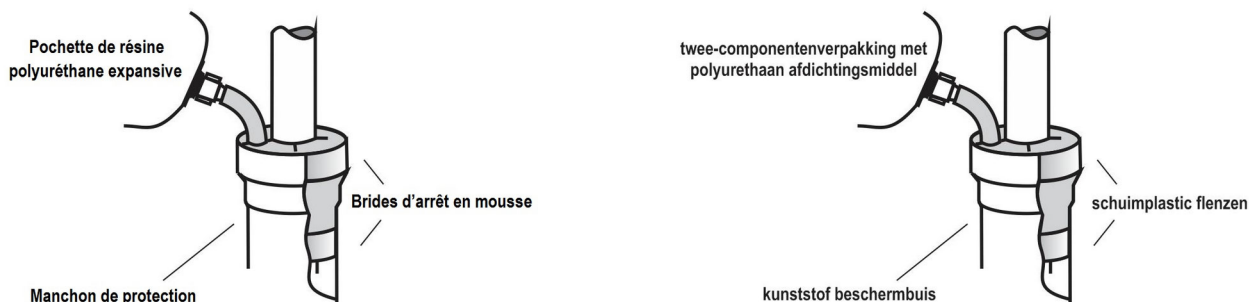
- Disponible pour des conduits jusqu'à Ø250 mm
- Obture uniquement le conduit
- Montage facile et rapide
- Résistance à la pression N/cm² > 100
- Résiste aux agents chimiques (gasoil, essence)
- Etanche à l'eau et au gaz jusqu'à 1,0 bar

WATERDICHTHEIDSSYSTEEM VOOR BUIZEN MDIII

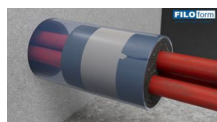
- Beschikbaar voor buizen tot Ø250 mm
- Sluit enkel de buis af.
- Eenvoudige en snelle installatie
- Drukweerstand N/cm² > 100
- Bestand tegen chemische stoffen (diesel, benzine)
- Water- en gasdicht tot 1,0 bar



Réf. Ref.	Ø max du conduit (mm) Ø max kanaal (mm)	Ø max du câble dans le conduit (mm) Ø max kabel in kanaal (mm)	Emb. Verp.
GT-80291	25	8	1
GT-82550	50	20	1
GT-82575	75	40	1
GT-80295	110	80	1
GT-80296	160	130	1
GT-802973	200	160	1
GT-802978	250	220	1



SYSTEME D'ETANCHEITE DE CONDUITS MDV



- Installation facile et rapide
- Un kit complet - Tout ce dont vous avez besoin sauf un pistolet à calfeutrer standard
- Convient aux câbles simples et multiples
- Compatible avec une large gamme de matériaux de câbles et de conduits : PVC et câbles gainés PE, câbles PILC, conduits PE (HD) et conduits d'eau potable PE
- Haute résistance mécanique, résiste aux mouvements du sol, aux chocs et vibrations
- Conforme à la norme DIN 18322 travaux de pose de câbles souterrains - gaz & entrées de câbles et de conduits étanches dans les bâtiments
- Conforme à la norme 2011 ; Articles NEC 225.27, 230.8, 300.5(G), 300.7 (A) sur les joints de chemin de câbles, et 501.15

WATERDICHTHEIDSSYSTEEM VOOR BUIZEN MDV

- Eenvoudige en snelle installatie
- Eén complete kit - Alles wat je nodig hebt, behalve een standaard kitpistool
- Geschikt voor enkele en meerdere kabels
- Compatibel met een breed scala aan kabel- en leidingmaterialen: PVC & PE-omhulde kabels, PILC-kabels, (HD)PE-kanalen, & PE-drinkwater leidingen
- Hoge mechanische sterkte, bestand tegen grondbewegingen, schokken en trillingen
- Voldoet aan DIN 18322 ondergrondse kabellegwerkzaamheden - gas & waterdichte kabel- en leidingdoorvoeren in gebouwen
- Voldoet aan 2011 ; NEC-artikelen 225.27, 230.8, 300.5(G), 300.7 (A) over raceway-afdichtingen en 01.15

Réf. Ref.	Ø max du conduit (mm) Ø max kanaal (mm)	Emb. Verp.
GT-80345	110 mm	1
GT-80347	160 mm	1

FILOSEAL +



- Mousse tri-flex pour support des câbles
- Etanche au gaz et à l'eau jusqu'à 1,0 bar
- Le mastic MD+ est auto-adhésif avec d'excellente propriété de scellement et de tenue au feu
- Force d'extraction élevée
- Convient à tous les types de passages de câbles
- Convient pour les câbles lourds
- Crée un étanchéité souple
- Installation facile
- Réouvrable
- Résistant aux agents chimiques
- Mastic d'étanchéité monocomposant (310ml)

FILOSEAL +

- Tri-flex schuimrubber voor ondersteuning van de kabels.
- Water- en gasdicht tot 1,0 bar
- De MD+ mastiek heeft uitstekende zelfklevende en afdichtingseigenschappen en heeft goede brandwerende eigenschappen
- Hoge trekkracht
- Geschikt voor alle kabel aansluitingstypen
- Geschikt voor zware kabels
- Geeft een soepele afdichting
- Eenvoudige installatie
- Kan opnieuw worden geopend
- Bestand tegen chemische stoffen
- 1 component afdichtmiddel in kitpatroon (310ml)

Réf. Ref.	Ø max du conduit (mm) Ø max kanaal (mm)	Ø max du câble dans le conduit (mm) Ø max kabel in kanaal (mm)	Emb. Verp.
GT-80203	50	40	1
GT-80201	125	95	1
GT-80202	200	160	1

15

FILOSEAL +HD



- Tubes hexagonaux pour créer un support ferme des câbles
- Etanche au gaz et à l'eau jusqu'à 1,0 bar
- Le mastic MD+ est auto-adhésif avec d'excellente propriété de scellement et de tenue au feu
- Force d'extraction élevée
- Convient à tous les types de passages de câbles
- Convient pour les câbles lourds
- Crée un étanchéité souple
- Installation facile
- Réouvrable
- Résistant aux agents chimiques
- Mastic d'étanchéité monocomposant (310ml)

FILOSEAL +HD

- Zeskantige buisjes voor stevige kabel ondersteuning
- Water- en gasdicht tot 1,0 bar
- De MD+ mastiek heeft uitstekende zelfklevende en afdichtingseigenschappen en heeft goede brandwerende eigenschappen
- Hoge trekkracht
- Geschikt voor alle kabel aansluitingstypen
- Geschikt voor zware kabels
- Geeft een soepele afdichting
- Eenvoudige installatie
- Kan opnieuw worden geopend
- Bestand tegen chemische stoffen
- 1 component afdichtmiddel in kitpatroon (310ml)

Réf. Ref.	Ø max du conduit (mm) Ø max kanaal (mm)	Ø max du câble dans le conduit (mm) Ø max kabel in kanaal (mm)	Emb. Verp.
GT-80204	110	80	1
GT-80205	160	130	1

FILOSEAL +HD FIRE

- Tubes hexagonaux pour créer un support ferme des câbles
- Tubes s'étendent jusqu'à 300% avec la chaleur en obturant tous les trous
- Résistant au feu EN1366-3-2009
- Étanche au gaz et à l'eau jusqu'à 1,0 bar
- Le mastic MD+ est auto-adhésif avec d'excellente propriété de scellement et de tenue au feu
- Force d'extraction élevée
- Convient à tous les types de passages de câbles
- Convient pour les câbles lourds
- Crée un étanchéité souple
- Installation facile
- Réouvrable
- Résistant aux agents chimiques
- Mastic d'étanchéité monocomposant (310ml)

FILOSEAL +HD FIRE

- Zeskantige buisjes voor stevige kabel ondersteuning
- Buisjes expanderen tot 300% bij hitte en sluiten zo alle openingen af.
- Brandwerend EN1366-3-2009
- Water- en gasdicht tot 1,0 bar
- De MD+ mastiek heeft uitstekende zelfklevende en afdichtingseigenschappen en heeft goede brandwerende eigenschappen
- Hoge trekkracht
- Geschikt voor alle kabelaanluitingstypen
- Geschikt voor zware kabels
- Geeft een soepele afdichting
- Eenvoudige installatie
- Kan opnieuw worden geopend
- Bestand tegen chemische stoffen
- 1 component afdichtmiddel in kitpatroon (310ml)



Réf.	Ø max du conduit (mm)	Ø max du câble dans le conduit (mm)	Emb.
Ref.	Ø max kanaal (mm)	Ø max kabel in kanaal (mm)	Verp.
GT-80206	110	80	1
GT-80207	160	130	1



MF107017



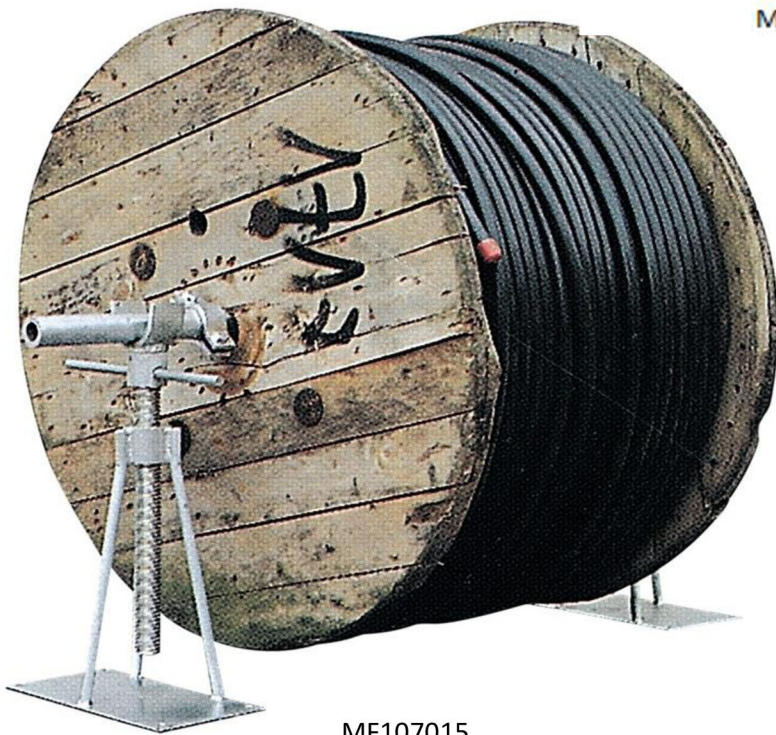
MF107010



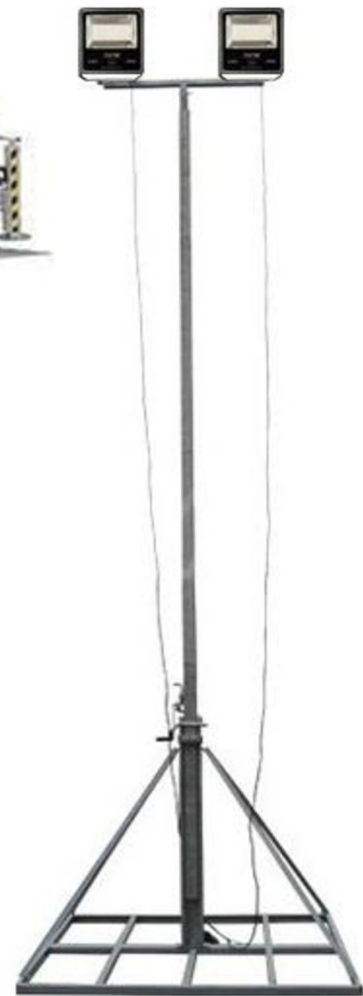
MF107016



MFTR26007



MF107015



MFTM612

**BOÎTIER POUR RACCORD DE PRISES, IP44**

- CE, RoHS, REACH, PAHS

Réf.
Ref.

MFBOX01**DOOS VOOR STEKKERVERBINDING, IP44**

- CE, RoHS, REACH, PAHS

Emb.
Verp.

1



17

FICHE MALE EN CAOUTCHOUC

- Fiche femelle 10/16 A - 250 V
- Indice de protection: IP44
- Avec terre Belge

Réf.
Ref.

0341GU**STEKKER IN RUBBER**

- Koppelstekker 10/16 A - 250 V
- Beschermingsgraad: IP44
- Met Belgische aarding

Emb.
Verp.

10 4016667000396

InterrupteurSchakelaar

**FICHE FEMELLE EN CAOUTCHOUC**

- Fiche femelle 10/16 A - 250 V
- Indice de protection: IP44
- Avec terre Belge

Réf.
Ref.

0351GU

Description

Pour 0341GU

KOPPELSTEKKER IN RUBBER

- Koppelstekker 10/16 A - 250 V
- Beschermingsgraad: IP44
- Met Belgische aarding

Omschrijving

Voor 0341GU

Emb. rrupteurSchake
Verp.

10 4016667000711

**FICHE FEMELLE DOMINO CAOUTCHOUC**

- Fiche femelle domino 3x10/16 A - 250 V
- Avec terre Belge
- Indice de protection: IP44

Réf.
Ref.

0353GU**0353GUT/B****DOMINO KOPPELSTEKKER IN RUBBER**

- Domino-koppelstekker 3x10/16 A - 250 V
- Met Belgische aarding
- Beschermingsgraad: IP44

Emb.
Verp.

10 4016667001881

InterrupteurSchakelaar

**FICHE FEMELLE EN CAOUTCHOUC**

- Fiche femelle 10/16 A - 250 V
- Avec terre belge
- Pour câble H07rn-F 3G x 2,5 mm²
- Indice de protection: IP44
- Pour fiches 0442GT

Réf.
Ref.

0452GT

Description

Pour fiche mâle 0442GT

KOPPELSTEKKER IN RUBBER

- Stekker IP 44 10/16 A - 250 V
- Met belgische aarding en randaarding
- Voor kabel H07rn-F 3G x 2,5 mm²
- Beschermingsgraad: IP44
- Voor stekkers 0442GT

Omschrijving

Voor stekker 0442GT

Emb.
Verp.

10



**FICHE FEMELLE EN CAOUTCHOUC**

- Avec capuchon
- Fiche femelle 10/16 A - 250 V
- Avec terre Belge
- Indice de protection: IP44
- Protection enfant et capuchon hermétique

Réf.
Ref.
0452GU

KOPPELSTEKKER IN RUBBER

- Met deksel
- Koppelstekker 10/16 A - 250 V
- Met Belgische aarding
- Beschermingsgraad: IP44
- Met kinderveiligheid en hermetische sluiting met deksel

Emb. InterrupteurSchakelaar
Verp.
10 4016667011224

**FICHE MALE**

- DIN VDE 0620-1 en NF C61-314
- Un design soigné et ergonomique
- Avec un système presse-étoupe auto serrant
- Le polymère est résistant aux conditions extrêmes comme : chaleur, huile et chocs
- Pour un usage professionnel
- Indice de protection : IP44

Réf. Ref.	Amp.	Couleur Kleur	Pôles Polen	Tension Spanning	Emb. Verp.
FA80-052	16 A	■	2P + T	250 V	1

MANNELIJKE STEKKER

- DIN VDE 0620-1 en NF C61-314
- Een verzorgd en ergonomisch design
- Met een zelfsluitende wartel
- De polymeer is bestand tegen extreme conditie zoals : hitte, olie en schokken
- Geschikt voor een professioneel gebruik
- Beschermingsgraad : IP44

**FICHE FEMELLE**

- DIN VDE 0620-1 en NF C61-314
- Un design soigné et ergonomique
- Avec un système presse-étoupe auto serrant
- Le polymère est résistant aux conditions extrêmes comme : chaleur, huile et chocs
- Pour un usage professionnel
- Indice de protection : IP44

Réf. Ref.	Amp.	Couleur Kleur	Pôles Polen	Tension Spanning	Emb. Verp.
FA81-034	16 A	■	2P + T	250 V	1

VROUWELIJKE STEKKER

- DIN VDE 0620-1 en NF C61-314
- Een verzorgd en ergonomisch design
- Met een zelfsluitende wartel
- De polymeer is bestand tegen extreme conditie zoals : hitte, olie en schokken
- Geschikt voor een professioneel gebruik
- Beschermingsgraad : IP44

**FICHE TRIPLE**

- DIN VDE 0620-1 en NF C61-314
- Un design bien soignée et ergonomique
- Avec un système presse-étoupe autoserrant
- Le polymère est résistant aux conditions extrêmes comme: chaleur, huile et chocs
- Pour un usage professionnel
- Indice de protection : IP44

Réf. Ref.	Amp.	Couleur Kleur	Pôles Polen	Tension Spanning	Emb. Verp.
FA81-035	16 A	■	3 x 2P + T	250 V	1

DRIEVOUDIGE STEKKER

- DIN VDE 0620-1 en NF C61-314
- Een verzorgd en ergonomisch design
- Met een zelfsluitende wartel
- De polymeer is bestand tegen extreme condities zoals : hitte, olie en schokken
- Geschikt voor een professioneel gebruik
- Beschermingsgraad : IP44

FICHE MALE CEE IP44 "ARGO"

- Fiche mâle connexion sans vis
- Manipulation sans outil, simple et rapide
- Presse-étoupe auto serrant et étanche
- Indice de protection : IP44
- Contact en laiton

STEKKER CEE IP44 "ARGO"

- Stekker met schroefloze aansluiting
- Eenvoudig en snel aan te sluiten zonder gereedschap
- Zelfsluitende spatwaterdichte wartel
- Beschermingsgraad : IP44
- Contact in messing



Réf. Ref.	Amp.	Couleur Kleur	Pôles Polen	Position Positie	Tension Spanning	Emb. Verp.
FA70-100	16 A	■	2P + T	6 h	200-250 V	1/40
FA70-120	32 A	■	2P + T	6 h	200-250 V	1/20
FA70-104	16 A	■	3P + T	6 h	380-415 V	1/40
FA70-105	16 A	■	3P + N + T	6 h	380-415 V	1/40
FA70-124	32 A	■	3P + T	6 h	380-415 V	1/20
FA70-125	32 A	■	3P + N + T	6 h	380-415 V	1/20

FICHE MALE CEE IP67 "ARGO"

- Fiche mâle connexion sans vis
- Manipulation sans outil, simple et rapide
- Presse-étoupe auto serrant et étanche
- Indice de protection : IP67
- Contact en laiton

STEKKER CEE IP67 "ARGO"

- Stekker met schroefloze aansluiting
- Eenvoudig en snel aan te sluiten zonder gereedschap
- Zelfsluitende spatwaterdichte wartel
- Beschermingsgraad : IP67
- Contact in messing



Réf. Ref.	Amp.	Couleur Kleur	Pôles Polen	Position Positie	Tension Spanning	Emb. Verp.
FA70-141	16 A	■	3P + T	9 h	200-250 V	1/40
FA70-145	16 A	■	3P + N + T	6 h	380-415 V	1/40

FICHE FEMELLE CEE IP44 "ARGO"

- Fiche femelle connexion sans vis
- Manipulation sans outil, simple et rapide
- Presse-étoupe autoserrant et étanche
- Indice de protection : IP44

KOPPELSTEKKER CEE IP44 "ARGO"

- Koppelstekker met schroefloze aansluiting
- Eenvoudig en snel aan te sluiten zonder gereedschap
- Zelfsluitende spatwaterdichte wartel
- Beschermingsgraad : IP44



Réf. Ref.	Amp.	Couleur Kleur	Pôles Polen	Position Positie	Tension Spanning	Emb. Verp.
FA71-100	16 A	■	2P + T	6 h	200-250 V	1/40
FA71-120	32 A	■	2P + T	6 h	200-250 V	1/20
FA71-104	16 A	■	3P + T	6 h	380-415 V	1/40
FA71-105	16 A	■	3P + N + T	6 h	380-415 V	1/40
FA71-125	32 A	■	3P + N + T	6 h	380-415 V	1/20

FICHE FEMELLE CEE IP67 "ARGO"

- Fiche femelle connexion sans vis
- Manipulation sans outil, simple et rapide
- Presse-étoupe autoserrant et étanche
- Indice de protection : IP67

KOPPELSTEKKER CEE IP67 "ARGO"

- Koppelstekker met schroefloze aansluiting
- Eenvoudig en snel aan te sluiten zonder gereedschap
- Zelfsluitende spatwaterdichte wartel
- Beschermingsgraad : IP67

Réf. Ref.	Amp.	Couleur Kleur	Pôles Polen	Position Positie	Tension Spanning	Emb. Verp.
FA71-164	32 A	■	3P + T	6 h	380-415 V	1/20

SOCLE DE CONNECTEUR CEE IP67 "ARGO"

- Connexion sans vis
- Manipulation sans outil, simple et rapide
- Indice de protection : IP67
- Dimensions : 90 x 135 mm

TOESTELSTEKKER CEE IP67 "ARGO"

- Schroefloze aansluiting
- Eenvoudig en snel aan te sluiten zonder gereedschap
- Beschermingsgraad : IP67
- Afmetingen : 90 x 135 mm

Réf. Ref.	Amp.	Couleur Kleur	Pôles Polen	Position Positie	Tension Spanning	Emb. Verp.
FA70-306	16 A	■	2P + T	6 h	200-250 V	1/10
FA70-327	32 A	■	3P + T	6 h	380-415 V	1/10
FA70-328	32 A	■	3P + N + T	6 h	380-415 V	1/10

Fiche mâle - IP67

- IP67

Mannelijke stekke - IP67

- IP67



Réf. Ref.	Amp.	Couleur Kleur	Pôles Polen	Tension Spanning	Emb. Verp.
FA70-185	63A	■	3P+N+E	380-415V	1

Fiche femelle - IP67

- IP67

Vrouwelijke stekker - IP67

- IP67



Réf. Ref.	Amp.	Couleur Kleur	Pôles Polen	Tension Spanning	Emb. Verp.
FA71-195	63A	■	3P+N+E	380-415V	1

PRISE MURALE CEE IP67 "ARGO"

- Prise connexion sans vis
- Manipulation sans outil, simple et rapide
- Indice de protection : IP67
- Dimensions : 90 x 135 mm

WAND STOPCONTACT CEE IP67 "ARGO"

- Koppelstekker met schroefloze aansluiting
- Eenvoudig en snel aan te sluiten zonder gereedschap
- Beschermingsgraad : IP67
- Afmetingen : 90 x 135 mm



Réf. Ref.	Amp.	Couleur Kleur	Pôles Polen	Position Positie	Tension Spanning	Emb. Verp.
FA71-306	16 A	■	2P + T	6 h	200-250 V	1/10
FA71-326	32 A	■	2P + T	6 h	200-250 V	1/10
FA71-307	16 A	■	3P + T	6 h	380-415 V	1/10
FA71-327	32 A	■	3P + T	6 h	380-415 V	1/10
FA71-328	32 A	■	3P + N + T	6 h	380-415 V	1/10

18

PRISE INCLINEE A ENCASTRER CEE IP67 "ARGO"

- Prise connexion sans vis
- Manipulations sans outil, simple et rapide
- Indice de protection: IP67
- Dimensions : 90 x 100 mm

INBOUW-SCHUIN STOPCONTACT CEE IP67 "ARGO"

- Koppelstekker met schroefloze aansluiting
- Eenvoudig en snel aan te sluiten zonder gereedschap
- Beschermingsgraad : IP67
- Afmetingen : 90 x 100 mm



Réf. Ref.	Amp.	Couleur Kleur	Pôles Polen	Position Positie	Tension Spanning	Emb. Verp.
FA71-640	16 A	■	2 P + T	6 h	200-250 V	1/5

PRISE A ENCASTRER IP44

- IP44, 16A, 250V
- Bleu, broche de terre

STOPCONTACT INBOUW IP44

- IP44, 16A, 250V
- Blauw, penaaarding



Réf. Ref.	Amp.	Couleur Kleur	Pôles Polen	Tension Spanning	Emb. Verp.
MFPS17	16A	■	2 P + T	200-250 V	1

ADAPTATEUR CEE**ADAPTER CEE**

Réf. Ref.	Amp.	Couleur Kleur	Pôles Polen	Tension Spanning	Emb. Verp.
FA73-001	16 A	■	2P + T	250 V	12

37

ADAPTATEUR CEE

ADAPTER CEE



Réf. Ref.	Amp.	Couleur Kleur	Pôles Polen	Tension Spanning	Emb. Verp.
FA73-109	16 A	■	2P + T	250 V	12

ADAPTATEUR CEE

ADAPTER CEE



- Fiche mâle CEE 16 A - 2P + T
- Fiche femelle CEE 16 A - 2P + T
- Fiche femelle 16 A - 2P + T
- Indice de protection : IP44

- Stekker CEE 16 A - 2P + T
- Koppelstekker CEE 16 A - 2P + T
- Koppelstekker 16 A - 2P + T
- Beschermingsgraad : IP44

Réf. Ref.	Amp.	Couleur Kleur	Pôles Polen	Tension Spanning	Emb. Verp.
FA73-117	16 A	■	2P + T	250 V	6



NAVILITE

- Balisage aérien des grues
- Feu basse intensité
- Fonctionnement continu
- Hauteur 250mm

NAVILITE

- Lichtbakens voor kranen
- Licht van lage intensiteit
- Continue werking
- Hoogte 250mm



Réf. Ref.	Type	Couleur Kleur	Tension Spanning	Consommation Verbruik	Description Omschrijving	Intensité lumineuse
50503	IP66	■	230V AC	6W	64 LED	32 cd
50507	IP66	■	48V DC	6W	64 LED	32cd

OBSTAFFLASH

- Balisage aérien des grues
- 6 LED
- IP66

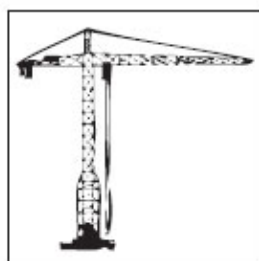
OBSTAFFLASH

- Lichtbakens voor kranen
- 6 LED
- IP66

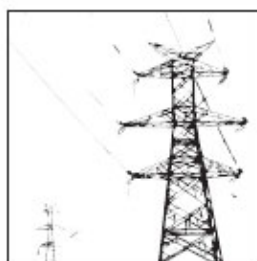


Réf. Ref.	Type	Couleur Kleur	Tension Spanning	Description Omschrijving	Intensité lumineuseL
50511	Red or White	■	48V DC	L-864+L-865/B+A	2.000 / 20.000 lm
50512	Red or White	■	48V DC	L-864+L-865/C+A	2.000 / 20.000 lm
50516	Red or White	■	230V AC	L-864+L-865/B+A	2.000 / 20.000 lm
50517	Red or White	■	230V AC	L-864+L-865/C+A	2.000 / 20.000 lm

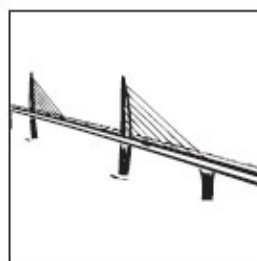
TYPICAL APPLICATIONS



CRANES



PYLONS



INFRASTRUCTURES



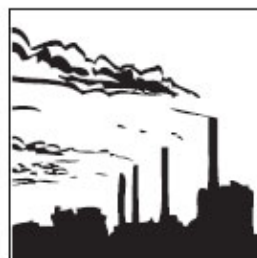
WIND TURBINES



BUILDINGS



WATER TANKS



CHIMNEYS



AIRPORTS



SEM

- Temps de fonctionnement de l'avertisseur: continu
- Avec son continu
- Température: -30°C à +50°C
- Dimension: H 204 x Ø 79 mm

SEM

- Werktijd van de claxon: onafgebroken
- Met onafgebroken toon
- Temperatuur: -30°C tot +50°C
- Afmeting: H 204 x Ø 79 mm

Réf. Ref.	Tension Spanning	Eclats Flits	Consommation Verbruik	dB (1m) dB (1m)	Protection Beschermit	Hz Hz	Soquet Fitting	Emb. Verp.
40301	6/8 V~	167W	0,75A	92	IP43	300÷7000	1040m³/h	1
40303S	12 V~		300 mA	92	IP 43	300÷7000		1
40304	24 V=	204W	0,97A	96	IP43	600±50	2220m³/h	1
40305	24 V~		190 mA	92	IP43	300÷7000		1
40307	48 V~		80 mA	92	IP43	300÷7000		1
40310	240 V=	162W	0,53A	96	IP43	600±50	1585m³/h	1
40311	240 V~		20 mA	92	IP43	300÷7000		1

19



KLAXON HPW 11

- Indice de protection: IP55
- Boîtier ABS gris avec cornet
- Pour locaux secs et humides
- Intérieur et extérieur
- Fonctionnement ininterrompu autorisé
- Température d'utilisation: -20°C à +60°C
- Température ambiante: -30°C à +80°C
- Dimensions: 345 x 133 x Ø 140 mm
- HPWR 11 avec relais téléphone

HOORN HPW 11

- Beschermingsgraad: IP55
- Grijs ABS behuizing met hoorn
- Voor droge en vochtige lokalen
- Binnen en buiten montage
- Doorlopend gebruik toegelaten
- Werkingstemperatuur: -20°C tot +60°C
- Omgevingstemperatuur: -30°C tot +80°C
- Afmetingen: 345 x 133 x Ø 140 mm
- HPWR 11 met telefoon relais

Réf. Ref.	Type	Tension Spanning	Consommation Verbruik	dB (1m)	Emb. Verp.
H21225102	HPW11	12 VAC	1,20 Amp	108	1
H21225104	HPW11	42 VAC	0,30 Amp	108	1
H21225103	HPW11	24 VAC	0,65 Amp	108	1
H21225105	HPW11	60 VAC	0,25 Amp	108	1
H21225106	HPW11	110 VAC	0,15 Amp	108	1
H21225107	HPW11	230 VAC	0,07 Amp	108	1
H21225113	HPW11	24 VDC	0,30 Amp	108	1
H21225114	HPW11	48 VDC	0,24 Amp	108	1
H21225116	HPW11	110 VDC	0,08 Amp	108	1
H21225407	HPWR11	230 VAC	0,07 Amp	108	1

CELERE

- Temps de fonctionnement: 1 min.
- Temps de pause: 10 min.
- Température: -30°C à +40°C

CELERE

- Werktijd: 1 min.
- Rusttijd: 10 min.
- Werkingstemperatuur: -30°C tot +40°C



Réf. Ref.	Tension Spanning	Consommation Verbruik	dB (1m) dB (1m)	Protection Bescherming	Hz Hz	Emb. Verp.
42021	24 V~	6,1 A	109	IP43	1250	1
42022	48 V~	3,4 A	109	IP43	1350	1
42023	110 V~	1,1 A	109	IP43	1300	1
42025	240 V~	0,65 A	110	IP43	1400	1



SONNERIE SIAD/SIADEL 165 G

- Couleur: grise
- Temps de fonctionnement: continu
- Avec son linéaire
- Température: -30°C à +50°C
- Dimensions: Ø 167 mm

BEL SIAD/SIADEL 165 G

- Couleur: grijs
- Werktijd van de bel: onafgebroken
- Met eentoon
- Temperatuur: -30°C tot +50°C
- Afmetingen: Ø 167 mm



Réf. Ref.	Description Omschrijving	Tension Spanning	Consommation dB (1m) Verbruik	Protection Hz dB (1m)	Hz Beschermin Hz	Emb. Verp.
54221	SIADEL 165 G	12 V=	600 mA	98	IP66 1500÷10000	1
54207	SIAD 165 G	12 V~	860 mA	100	IP66 1500÷10000	1
54208	SIAD 165 G	24 V~	430 mA	100	IP66 1500÷10000	1
54227	SIADEL 165 G	240 V=	28 mA	98	IP66 1500÷10000	1
54213	SIAD 165 G	240 V~	50 mA	100	IP66 1500÷10000	1

SIRENE ELECTRONIQUE SIR-E

- Sirène électronique multifonction qui assure de hautes performances sonores. Développée sur la base d'une Technologie multi-niveau, elle permet d'avoir deux stades d'alarme (pré-alarme, alarme) réglables par contacts électriques séparés
- Le SIR-E permet d'avoir 64 sons différents qui peuvent être sélectionnés par dip-switch ("A" et "B")
- Volume de son réglable: min.65 dB à max.105 dB
- Tension disponibles: 12/24V AC/DC et 90/240V AC
- Indice de protection: IP 65
- Compatible avec 6 bases
- Bases non comprises

ELEKTRONISCHE SIRENE SIR-E

- Multifunctionele elektronische sirene die een hoge geluidswaergerave garandeert. Doordat het apparaat is ontwikkeld met meervoudige technologie heeft het twee aparte alarmniveaus (waarschuwing, alarm) die via aparte elektrische contacten te sturen zijn
- SIR-E levert 64 verschillende geluiden (selecteren via dip-switch "A" en "B")
- Instelbaar volume: min.65 dB tot max.105 dB
- Beschikbare spanningen: 12/24V AC/DC en 90/240V AC
- Beschermingsgraad: IP 65
- Compatibel met 6 basissen
- Basissen niet inbegrepen



Réf. Ref.	Type	Couleur Kleur	dB (1m)	Dimensions Afmetingen	Emb. Verp.
90360	SIR-E	■	105	Ø 92 x H 62 mm	1

DISPOSITIF LUMINEUX A LED FLR

- Dispositif lumineux à led multifonctionnel doté d'un haut niveau de définition optique. Développé selon une technologie multi-niveau, il permet d'exploiter trois différents effets lumineux (fixe, clignotant, tournant) réglables par contacts électriques séparés
- Trois bases disponibles
- Bases non comprises
- Compatible avec 6 bases

LED VERLICHTING APPARAAT FLR

- Multifunctioneel led verlichting apparaat met een hoge optische prestatie. Ontwikkeld met een meervoudige technologie kan het apparaat drie aparte lichteffecten hebben (vast, roterend en knipperend) die via aparte elektrische contacten te sturen zijn
- Basissen niet inbegrepen.
- Compatibel met 6 basissen



Réf. Ref.	Type	Couleur Kleur	Dimensions Afmetingen	Emb. Verp.
90353	FLR	■	Ø 92 x H 115 mm	1
90352	FLR	■	Ø 92 x H 115 mm	1

BASES MODULAIRES LT/HT DEEP

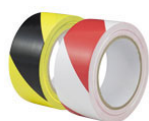
- La base Deep (Haute) disponible en LT 12/24V AC/DC et HT 90/240V AC, offre la possibilité d'une installation grâce aux deux presse-étoupes (IN et OUT) situés sur les côtés du produit, c'est une solution idéale quand le câblage de la base du dispositif n'est pas possible ou quand une installation en série est demandée
- Fourni avec 2 presse-étoupes M20 x 1,5

MODULAIRE BASIS LT/HT DEEP

- De Deep (Diepe) basis beschikbaar in LT 12/24V AC/DC en HT 90/240V AC, geeft de mogelijkheid om via twee kabelwartels te installeren (IN en UIT) aan de zijkant van de basis, dit is een ideale keuze wanneer bekabeling vanaf de onderkant van het apparaat niet mogelijk is of wanneer een "in-serie" installatie gewenst is
- Geleverd met 2 kabelwartels M20 x 1,5



Réf. Ref.	Type	Couleur Kleur	Tension Spanning	Dimensions Afmetingen	Emb. Verp.
90369	BASE HT DEEP	■	90/240 V AC	Ø 92 x H 46 mm	1
90368	BASE LT DEEP	■	12/24 V AC/DC	Ø 92 x H 46 mm	1



RUBAN ADHÉSIF DE SIGNALISATION

ZELFKLEVENDE VEILIGHEIDSTAPE

Réf. Ref.	Longueur Lengte	Largeur Breedte	Omschrijving	Description
HW5033	33 m	50 mm	Geel en zwart	Jaune et noir
RW5033	33 m	50 mm	Rood en wit	Blanc et rouge



RUBAN DE SIGNALISATION

AFZETLINT

Réf. Ref.	Longueur Lengte	Largeur Breedte	Emb. Verp.	Omschrijving	Description
B50100	500 m	75 mm		Rood en wit	Blanc et rouge
B70100	500 m	75 mm	1	Geel en zwart	Jaune et noir



RUBAN AVERTISSEUR SOUTERRAIN

ONDERGRONDS WAARSCHUWINGSLINT

Réf. Ref.	Longueur Lengte	Largeur Breedte	Omschrijving	Description
CE150X365	365 m	150 mm	Geel en zwart	Jaune et noir

DUCTTAPE

DUCTTAPE



Réf. Ref.	Longueur Lengte	Largeur Breedte	Omschrijving	Description
PD5050	50 m	38 mm	Grijs	Gris
PD4825	50 m	50 mm	Grijs	Gris
PD4850	50 m	48 mm	Grijs	Gris
PE4850	50 m	75 mm	Grijs	Gris



BANDE ISOLANTE ELECTRIQUE

ELEKTRO-ISOLATIETAPE

N° article	Largeur Breedte	Longueur Lengte	Couleur Kleur	Epaisseur Dikte	Emb. Verp.
263842	19 mm	20 m	Noir / Zwart	0,15 mm	8
263844	19 mm	20 m	Blanc / Wit	0,15 mm	8
263846	19 mm	20 m	Gris / Grijs	0,15 mm	8
263848	19 mm	20 m	Jaune / Geel	0,15 mm	8
263850	19 mm	20 m	Bleu / Blauw	0,15 mm	8
263852	19 mm	20 m	Rouge / Rood	0,15 mm	8
263854	19 mm	20 m	Violet / Paars	0,15 mm	8
263856	19 mm	20 m	Vert / Groen	0,15 mm	8
263858	19 mm	20 m	Brun / Bruin	0,15 mm	8
263860	19 mm	20 m	Jaune-Vert / Geel-Groen	0,15 mm	8



RAINBOW-PACK RUBAN ADHÉSIF D'ISOLATION

RAINBOW-PACK ISOLATIETAPE

- 10 couleurs différentes

- Pak met 10 verschillende kleuren

N° article	Largeur Breedte	Longueur Lengte	Couleur Kleur	Epaisseur Dikte
263861	19 mm	20 m	Multi	0,15 mm



Escabeau télescopique en aluminium

- Supports croisés pour un positionnement sûr
- Avec poignée de transport
- Le repose-jambes à 2 niveaux peut être retiré ou laissé dans l'échelle.
- Marches antidérapantes en caoutchouc biseauté
- Frein coulissant pour une rétraction sûre
- Réglage en hauteur variable

Telescopische trapladder aluminium

- Kruissteunen voor een veilige positionering
- Met transport handvat
- De 2-traps beensteun kan uitgetrokken worden of in de ladder blijven staan.
- Afgeschuinde rubberen antislip tredes
- Schuifrem voor veilig intrekken
- Variabele hoogte-instelling



Réf.	Taille
Ref.	Maat
392804	2,3 m
392806	3,0 m

Echelle télescopique en aluminium

- Réglage variable de la hauteur
- Rainures antidérapantes
- Frein coulissant pour une rétraction sûre
- Capuchons en caoutchouc sur les pieds et l'extrémité supérieure

Telescopische ladder aluminium

- Variabele hoogte-instelling
- Antislipgroeven
- Schuifrem voor veilig intrekken
- Rubberen kappen op voetjes en bovenkant



Réf.	Taille
Ref.	Maat
392800	2,6 m
392802	3,8 m

Escabeau en aluminium

- 2 marches par côté + 1 marche principale
- 59 cm de hauteur
- 2,5 kg grâce à l'aluminium robuste
- Chargeable jusqu'à 150 kg
- Avec serrure pliante
- Pieds antidérapants

Aluminium trapladder

- 2 treden per zijde + 1 hoofdtrede
- 59cm hoog
- 2,5 kg dankzij robuust aluminium
- Belastbaar tot 150 kg
- Met vouwslot
- Antislip voetjes



Réf.
Ref.
392810

VALISE A OUTILS "START UP GO"



- CONTENU :
- 220028 - Valise à outils vide "Start up S"
 - 211200 - Pince universelle VDE 180 mm
 - 211208 - Pince à becs demi-ronds VDE 200 mm
 - 211204 - Pince coupante VDE 160 mm
 - 212683 - Outil à dégainer "Basic" 0,5 - 4 mm²
 - 200000 - Couteau pour câbles VDE
 - 201031 - Outil à dégainer 8 - 28 mm²
 - 200284 - Scie à main
 - 101942 - Tournevis VDE cruciforme PH1
 - 101944 - Tournevis VDE cruciforme PH2
 - 101952 - Tournevis VDE cruciforme PZ1
 - 101954 - Tournevis VDE cruciforme PZ2
 - 100647 - Tournevis testeur 100 - 250 V
 - 180092 - Burin d'électricien 10 x 250 mm
 - 180042 - Burin de maçon, ovale plate 28 x 250 mm
 - 180184 - Marteau 300 g
 - 180300 - Masse 1000 g
 - 151004 - Pinceau industriel
 - 150024 - Spatule 40 mm
 - 150006 - Bol à plâtre
 - 150090 - Crayon de menuisier
 - 101910 - Tournevis électricien VDE 2,5 x 75 mm
 - 101914 - Tournevis électricien VDE 3,5 x 100 mm
 - 101918 - Tournevis électricien VDE 5,5 x 125 mm
 - 101920 - Tournevis électricien VDE 6,5 x 150 mm

GEREEDSCHAPSKOFFER "START UP GO"

- INHOUD :
- 220028 - Lege gereedschapskoffer "Start-up S"
 - 211200 - Combinatietang VDE 180 mm
 - 211208 - Langbektang VDE 200 mm
 - 211204 - Zijknijptang VDE 160 mm
 - 212683 - Kabelstripper "Basic" 0,5 - 4 mm²
 - 200000 - Kabelmes VDE
 - 201031 - Kabelstripper 8 - 28 mm²
 - 200284 - Handzaag
 - 101942 - Kruiskopschroevendraaier PH1
 - 101944 - Kruiskopschroevendraaier PH2
 - 101952 - Kruiskopschroevendraaier PZ1
 - 101954 - Kruiskopschroevendraaier PZ2
 - 100647 - Veiligheidsspanningstester 100 - 250 V
 - 180092 - Elektriciensbeitel 10 x 250 mm
 - 180042 - Steenbeitel, vlakovaal 28 x 250 mm
 - 180184 - Hamer 300 g
 - 180300 - Moker 1000 g
 - 151004 - Industriële kwast
 - 150024 - Spatel 40 mm
 - 150006 - Gipskom
 - 150090 - Timmermanspotlood
 - 101910 - Elektriciensschroevendraaier VDE 2,5 x 75 mm
 - 101914 - Elektriciensschroevendraaier VDE 3,5 x 100 mm
 - 101918 - Elektriciensschroevendraaier VDE 5,5 x 125 mm
 - 101920 - Elektriciensschroevendraaier VDE 6,5 x 150 mm

Réf. Ref.	Description	Omschrijving	Emb. Verp.
220027	24 pièces	24 delig	1

VALISE A OUTILS "EXTRA" 24



- CONTENU :
- 210695 - Pince à dénuder automatique Super Plus 0,2 - 6,0 mm²
 - 220028 - Valise à outils vide "Start up S"
 - 103824 - Testeur de tension "Profi LEDplus II" 6 - 1000 V
 - 270854 - Boîte distributrice avec embouts pré-isolés
 - 210818 - Pince à sertir pour cosses 0,25 - 2,5 mm²
 - 110250 - Kit de clés mixtes 12 pcs
 - 100965 - Kit de tournevis hexagonaux pour vis à six pans 9 pcs
 - 150090 - Crayon de menuisier
 - 211225 - Pince coupe-câbles VDE 160 mm
 - 200000 - Couteau pour câbles VDE
 - 110696 - Clé pour armoire de commande "HUPkey" universelle
 - 130328 - Lampe de poche à LED "Pen Torch"
 - 200040 - Outil à dégainer sans lame crochue
 - 211210 - Pince à becs demi-ronds VDE 45° 200 mm
 - 211204 - Pince coupante VDE 160 mm
 - 211200 - Pince universelle VDE 180 mm
 - 101999 - Assortiment de tournevis 1000 V 6 pcs
 - 180184 - Marteau 300 g
 - 200290 - Scie à main "PUK"
 - 240011 - Mètre ruban 3 m

GEREEDSCHAPSKOFFER "EXTRA" 24

- INHOUD :
- 210695 - Automatische striptang Super Plus 0,2 - 6,0 mm²
 - 220028 - Lege gereedschapskoffer "Start-up S"
 - 103824 - Spanningstester "Profi LEDplus II" 6 - 1000 V
 - 270854 - Assortimentsdoos met geïsoleerde adereindhulzen
 - 210818 - Perstang voor adereindhulzen 0,25 - 2,5 mm²
 - 110250 - Ring/steeksleutelset 12 delig
 - 100965 - Set inbussleutels met kogelkop 9 delig
 - 150090 - Timmermanspotlood
 - 211225 - Kabelschaar VDE 160 mm
 - 200000 - Kabelmes VDE
 - 110696 - Universele schakelkast sleutel "HUPkey"
 - 130328 - LED-zaklamp "PenTorch"
 - 200040 - Kabelstripper zonder haakmes 8 - 28 mm²
 - 211210 - Langbektang VDE 45° 200 mm
 - 211204 - Zijknijptang VDE 160 mm
 - 211200 - Combinatietang VDE 180 mm
 - 101999 - Schroevendraaierassortiment 1000 V 6 delig
 - 180184 - Hamer 300 g
 - 200290 - Handzaag "PUK"
 - 240011 - Rolmaat 3 m

Réf. Ref.	Description	Omschrijving	Emb. Verp.
220268	24 pièces	24 delig	1

VALISE A OUTILS "EXTRA" 33

- CONTENU :
- 100700 - Testeur de tension VDE/GS 125 - 250 V
 - 101870 - Tournevis VDE cruciforme PZ/FL 1
 - 101872 - Tournevis VDE cruciforme PZ/FL 2
 - 101999/PZ - Assortiment de tournevis VDE 6 pcs
 - 103815 - Multimètre numérique "Multi Check III"
 - 103824 - Testeur de tension "Profi LEDplus II" 6 - 1000V
 - 150004 - Pinceau à mouiller
 - 150006 - Bol à plâtre
 - 150024 - Spatule 40 mm
 - 150090 - Crayon de menuisier
 - 150601 - Chiffons de nettoyage industriels
 - 180042 - Burin de maçon, section ovale plate 28 x 250 mm
 - 180092 - Burin d'électricien 10 x 250 mm
 - 180184 - Marteau 300 g
 - 180300 - Masse 1000 g
 - 200000 - Couteau pour câbles VDE
 - 200031 - Outil à dénuder avec lame crochue 8 - 28 mm²
 - 200036 - Outil à dénuder standard 8 - 13 mm²
 - 200290 - Scie à main "PUK"
 - 210695 - Pince à dénuder automatique Super Plus 0,2 - 6,0 mm²
 - 210784 - Pince à sertir universel
 - 211200 - Pince universelle VDE 180 mm
 - 211210 - Pince à becs demi-ronds VDE 45° 200 mm
 - 211219 - Puissante pince diagonale VDE 205 mm
 - 211226 - Pince coupe-câbles VDE 170 mm
 - 220023 - Valise à outils "Start up Profi Trolley"
 - 240002 - Mètre pliant 2 m
 - 240059 - Niveau d'eau pour armoires de commande 250 mm
 - 263820 - Bande isolante électrique 15 mm x 10 m Rainbow pack 10 pcs

GEREEDSCHAPSKOFFER "EXTRA" 33

- INHOUD :
- 100700 - Spanningstester VDE/GS 125 - 250 V
 - 101870 - Kruisschroevendraaier VDE PZ/FL 1
 - 101872 - Kruisschroevendraaier VDE PZ/FL 2
 - 101999/PZ - Schroevendraaierassortiment 1000 V 6 delig
 - 103815 - Digitale multimeter "Multi Check III"
 - 103824 - Spanningstester "Profi LEDplus II" 6 - 1000 V
 - 150004 - Kwast
 - 150006 - Gipskom
 - 150024 - Spatel 40 mm
 - 150090 - Timmermanspotlood
 - 150601 - Industriële reinigingsdoeken
 - 180042 - Steenbeitel, vlakovaal 28 x 250 mm
 - 180092 - Elektriciensbeitel 10 x 250 mm
 - 180184 - Hamer 300 g
 - 180300 - Moker 1000 g
 - 200000 - Kabelmes VDE
 - 200031 - Kabelstripper met haakmes 8 - 28 mm²
 - 200036 - Kabelstripper standaard 8 - 13 mm²
 - 200290 - Handzaag "PUK"
 - 210695 - Automatische striptang Super Plus 0,2 - 6,0 mm²
 - 210784 - Perstang combi-crimp
 - 211200 - Combinatietang VDE 180 mm
 - 211210 - Langbektang VDE 45° 200 mm
 - 211219 - Kracht-zijkniptang VDE 205 mm
 - 211226 - Kabelschaar VDE 170 mm
 - 220023 - Gereedschapskoffer Trolley "Start-up Profi"
 - 240002 - Duimstok 2 m
 - 240059 - Schakelkast-waterpas 250 mm
 - 263820 - Isolatie tape 15 mm x 10 m Rainbow pack 10 rollen



Réf. Ref.	Description	Omschrijving	Emb. Verp.
220307	33 pièces	33 delig	1

VALISE A OUTILS "SquareBag Basic 1000 V"

- CONTENU :
- 102872 - Tournevis "HUPslim" VDE PZ/FL 2
 - 102916 - Tournevis électricien "HUPslim" VDE 4 x 100 mm
 - 102917 - Tournevis électricien "HUPslim" VDE 1,0 x 4,0 x 100 mm
 - 102942 - Tournevis "HUPslim" VDE à empreinte Phillips
 - 102944 - Tournevis "HUPslim" VDE à empreinte Phillips
 - 120300/9 - Gants en textile PU
 - 210695 - Pince à dénuder automatique Super Plus 0,2 - 6,0 mm²
 - 211200 - Pince universelle VDE 180 mm
 - 211204 - Pince coupante VDE 160 mm
 - 211210 - Pince à becs demi-ronds VDE 45° 200 mm
 - 220703 - Valise à outils "Squarebag"
 - 240011 - Mètre ruban 3 m

GEREEDSCHAPSKOFFER "SquareBag Basic 1000 V"

- INHOUD :
- 102872 - Schroevendraaier "HUPslim" VDE PZ/FL 2
 - 102916 - Elektriciensschroevendraaier "HUPslim" VDE 4 x 100 mm
 - 102917 - Elektriciensschroevendraaier "HUPslim" VDE 1,0 x 4,0 x 100 mm
 - 102942 - Kruiskopschroevendraaier "HUPslim" VDE PH 1
 - 102944 - Kruiskopschroevendraaier "HUPslim" VDE PH 2
 - 120300/9 - PU-textielhandschoen
 - 210695 - Automatische striptang Super Plus 0,2 - 6,0 mm²
 - 211200 - Combinatietang VDE 180 mm
 - 211204 - Zijkniptang VDE 160 mm
 - 211210 - Langbektang VDE 45° 200 mm
 - 220703 - HAUPA "Squarebag"
 - 240011 - Rolmaat 3 m



Réf. Ref.	Description	Omschrijving	Emb. Verp.
220706			1

VALISE A OUTILS "Omega"

- Vide



Réf.
Ref.
220068

GEREEDSCHAPSKOFFER "Omega"

- Leeg

Dimensions
Afmetingen
460 x 310 x 180 mm

Emb.
Verp.
1

VALISE A OUTILS "OmegaMax Trolley"

- Vide



Réf.
Ref.
220048

GEREEDSCHAPSKOFFER "OmegaMax Trolley"

- Leeg

Dimensions
Afmetingen
470 x 360 x 220 mm

Emb.
Verp.
1

SET DE MAINTENANCE

- Set de maintenance
- Seau 12l
- Gant de protection contre les coupures en PU
- Brosse à mains
- Ramassette en métal
- Sac de débris de construction
- Sac poubelle

Réf.

Ref.

393107**ONDERHOUDSET**

- Set onderhoud
- Emmer 12l
- PU-handschoen met snijbescherming
- Handborstel
- Metalen vuilblik
- Puinzakken voor bouwafval
- Vuilniszak

**SEAU**

- Seau plastique équipé d'anse métal

Réf.

Ref.

300102**300115****EMMER**

- Kunststof emmer met metalen beugel

Taille

Maat

12l

20l

**MANCHE**

- Manche pour brosse en bois

Réf.

Ref.

393004**STEEL**

- Houten steel voor borstel

Taille

Maat

1400 mm

**BROSSE**

- Brosse Elaston avec dos en bois

Réf.

Ref.

393008**BORSTEL**

- Houten borstel met Elaston haren

Taille

Maat

40 cm

**22****RAMASSETTE**

- Ramassette en métal avec manche en bois

Réf.

Ref.

393006**VUILBLIK**

- Metalen vuilblik met houten steel

Dimensions

Afmetingen

450 x 230 mm

**BROSSE À MAIN**

- Brosse à main en bois

Réf.

Ref.

393038**HANDBORSTEL**

- Houten handborstel

Taille

Maat

40 cm



MARQUEUR

- Marqueur à mines, rechargeable, toutes surfaces

Réf.
Ref.**150025****MARKEERSTIFT**

- Hervulbare Markeerstift voor alle oppervlakken

Emb.
Verp.

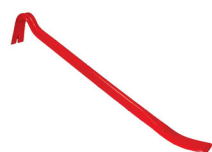
1

CRAYON

- Crayon

Réf.
Ref.**150090****POTLOOD**

- Potlood

PIED DE BICHERéf.
Ref.**PM605061**Type
Type

1,930kg

KOEVOETDimensions
Afmetingen

600 x 30 x 17 mm

Emb.
Verp.

1

MÈTRE

- Mètre ruban 5m avec verrouillage manuel

Réf.
Ref.**240012****ROLMETER**

- 5m Rolmaat met vergrendelknop

Dimensions
Afmetingen

5 m x 16 mm

22

CUTTER

- Cutter avec lames de réserve

Réf.
Ref.**200051****BREEKMES**

- Breekmes met reserve messen

BONNET 2 LEDS

- Bonnet équipé de LEDs rechargeable blanc à l'avant et rouge à l'arrière

Réf.
Ref.**A-ST011**Flux nom.
Nom. stroom

100 lm

MUTS 2 LEDS

- Muts met herlaadbare witte LED lamp vooraan en rode LED lamp achteraan

Description
Omschrijving

Noir - Zwart

Emb.
Verp.

1



BONNET 1 LED

- Bonnet équipé de LED rechargeable blanc à l'avant
- Disponible en plusieurs couleurs

MUTS 1 LED

- Muts met herlaadbare witte LED lamp vooraan
- Verkrijgbaar in verschillende kleuren

Réf. Ref.	Flux nom. Nom. stroom	Description Omschrijving	Emb. Verp.
A-CAP02	100 lm	Gris - Grijs	1

**GANT DE TRAVAIL**

- Gant de travail en cuir - une seule taille

WERKHANDSCHOEN

- Lederen werkhandschoen - één maat

Réf. Ref.	Taille Maat
120310	10,5

**GANT**

- Gant de protection contre les coupures 3 en PU

HANDSCHOEN

- PU-handschoen met snijbescherming 3

Réf. Ref.	Taille Maat
120302/9	9
120302/10	10
120302/11	11

**GANT**

- Gant de protection contre les coupures 5 en PU

HANDSCHOEN

- PU-handschoen met snijbescherming 5

Réf. Ref.	Taille Maat
120304/9	9
120304/10	10
120304/11	11

**CASQUE**

- Adjustable
- 1000V
- DIN EN397
- 510mm - 640mm
- PE

HELM

- Adjustable
- 1000V
- DIN EN397
- 510mm - 640mm
- PE

Réf. Ref.	Omschrijving	Description
120008GR	Groene helm DIN EN 397	Casque vert DIN EN 397
120008GE	Gele helm DIN EN 397	Casque jaune DIN EN 397
120008RO	Rode helm DIN EN 397	Casque rouge DIN EN 397
120008WE	Witte helm DIN EN 397	Casque blanc DIN EN 397

**LUNETTES**

- Lunettes de sécurité

BRIL

- Veiligheidsbril

Réf. Ref.
120087



**CASQUE ANTIBRUIT**

- Casque antibruit rouge

Réf.
Ref.

120111

OORKAPPEN

- Rode oorkappen

**CACHE-OREILLES**

- Cache-oreilles avec support casque

Réf.
Ref.

120116

OORKAPPEN

- Oorkappen inclusief houders voor helm

**PEINTURE DE MARQUAGE**

- Bonne luminosité et opacité
- Fonctionne dans n'importe quelle position
- Séchage rapide
- Résistant à l'abrasion et aux intempéries
- Aérosol – 500ml

Réf.
Ref.

170140

170141

170142

MARKEERVERF

- Goede helderheid en dekking
- Werkt in elke positie
- Droogt snel
- Bestand tegen slijtage en weersinvloeden
- Spuitbuis – 500ml

Type
Type

Rouge - Rood

Jaune - Geel

Rose - Rose

Emb.
Verp.

1

1

1

Huppertz

V 2024.01

Chaussée de Louvain 88
1380 Lasne

Tel. +32 2 334 34 34
Fax +32 2 334 34 40
E-mail : info@huppertz.be
<https://www.huppertz.be>
<https://doc.huppertz.be/>